

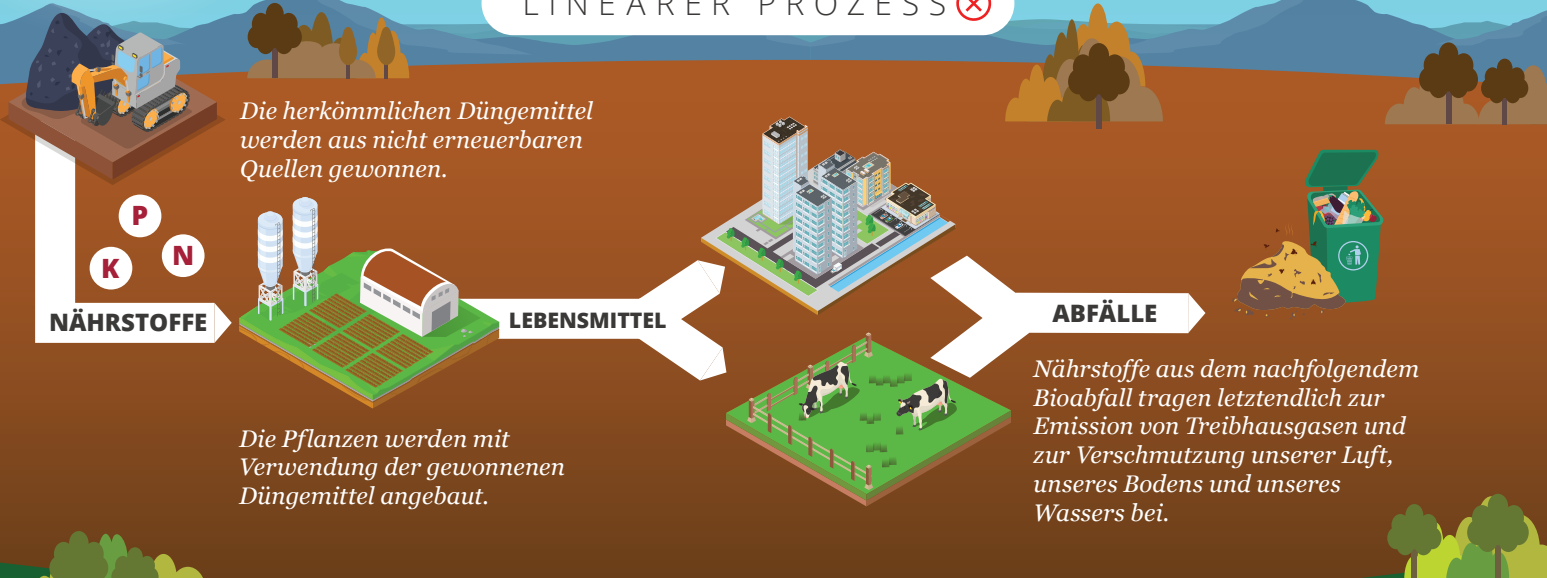


SYSTEMIC

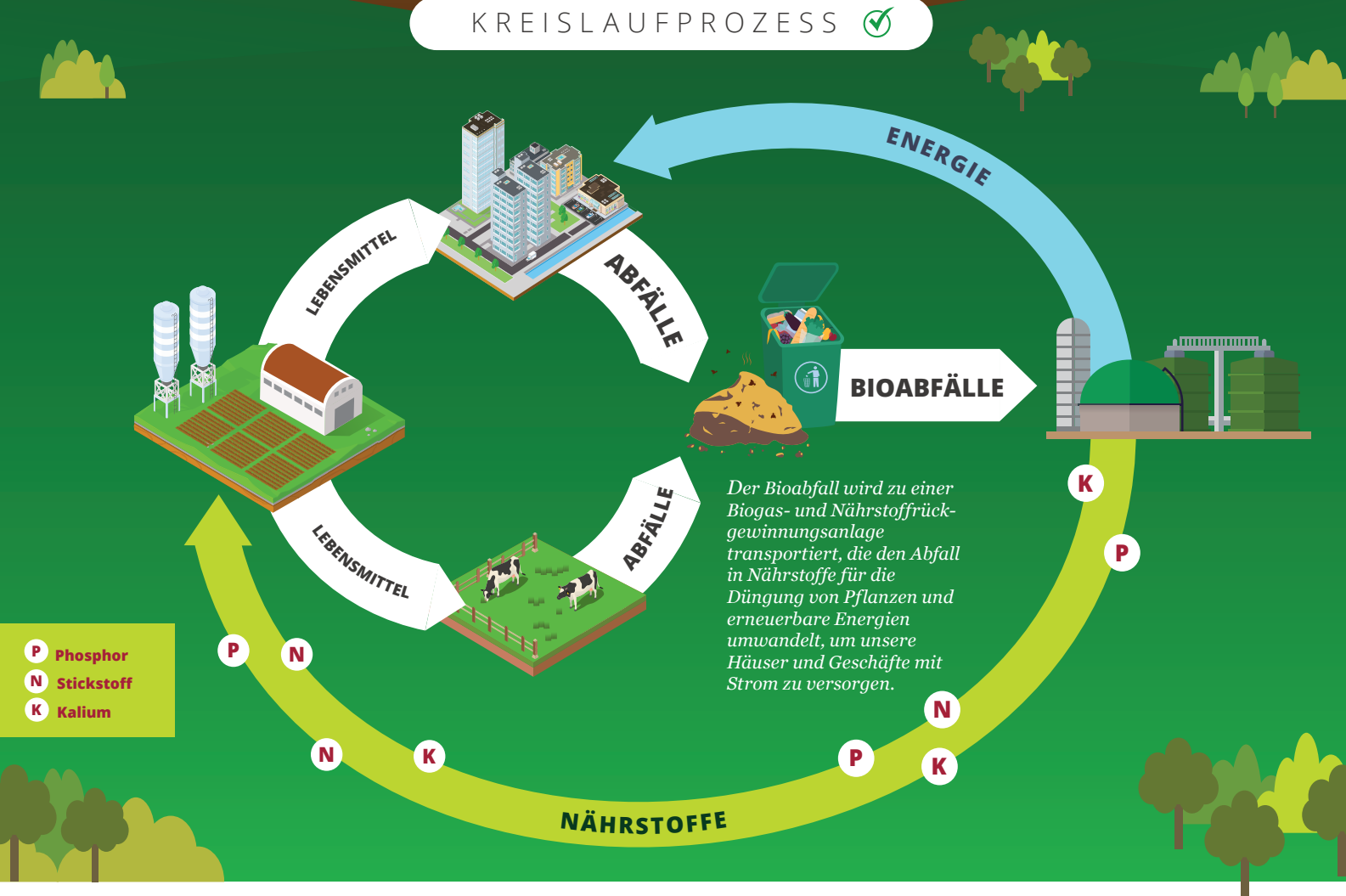
Geschlossene Kreisläufe für Bioabfall

Die Hälfte der Phosphor- und der Stickstoffdünger, die in der EU pro Jahr in der Landwirtschaft eingesetzt werden, stammt aus **nicht erneuerbaren Quellen**. Durch die Verwendung dieser Düngemittel wird ein **hoher Prozentsatz an wertvollen Nährstoffen** ungenutzt gelassen, was zur Umweltverschmutzung und zu Treibhausgasemissionen beiträgt. Wenn wir Nährstoffe aus Bioabfällen (wie Tierexkrememente, Klärschlamm, Lebens- und Futtermittelabfällen) zurückgewinnen und in der Landwirtschaft wiederverwenden, können wir die Umweltverschmutzung und die Treibhausgasemissionen verringern und einen Beitrag zur Umstellung der Landwirtschaft auf eine Kreislaufwirtschaft leisten.

LINEARER PROZESS ❌



KREISLAUFPROZESS ✅



Mehr Informationen finden Sie unter systemicproject.eu



@systemic_eu



Dieses Projekt hat Subventionen vom Europäischen Forschungs- und Innovationsprogramm Horizon 2020 unter dem Kennzeichen 730400 erhalten.