



SCHOLENCLUSTER
LAAKSE TUINEN

AMERSFOORT

BOULEVARD410
DOK12



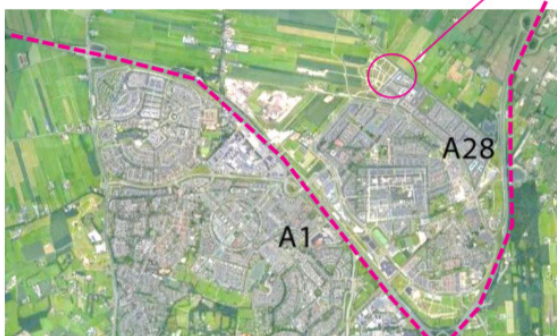
TOELICHTING LAAKSE TUINEN

Op donderdag 17 maart jl is er een informatieavond geweest voor de ouders van de leerlingen van DOK12 en Boulevard410. Tijdens de informatieavond is er door de Elianne Reijers (architect van Bureau Bos) en Thera Verdam (beleidsmedewerker huisvesting van KPOA) een toelichting gegeven op het Voorlopig Ontwerp (VO) van scholencluster Laakse Tuinen.

Ligging

In de wijk Laakse Tuinen is een kavel gereserveerd voor de ontwikkeling van een scholencluster voor DOK12 (KPOA) en Boulevard 410 (Meerkring) met een sportvoorziening.

Het kavel is omringt door water met aan overzijde een parkeerplaats (westzijde) en een plantsoen aan de voorzijde van het gebouw (noordzijde – Cuijkstraat). De ingang van het taxiverkeer is aan de Ammerzodenlaan (oostzijde). Aan de zuidzijde van het gebouw komt het plein met aangrenzend een voorzieningencluster. In het voorzieningencluster komen o.a. een huisarts, fysiotherapie, woningen en een kinderdagverblijf. KPOA is bouwheer en juridisch eigenaar van de beide gebouwen en ontwikkelt dit mede namens Meerkring.



Parkeergelegenheid

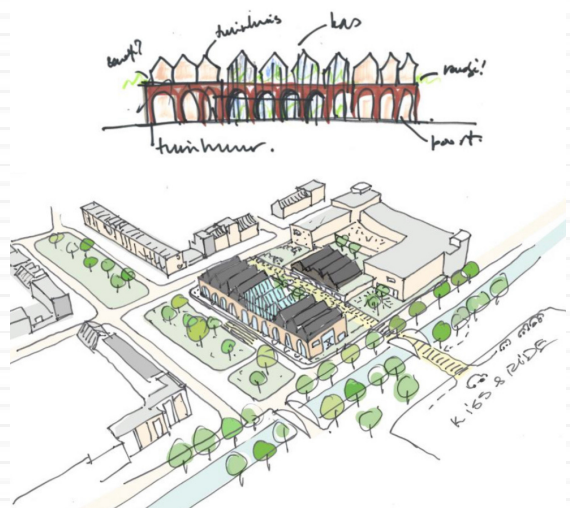
De Laakse Tuinen is een autoluwe wijk. Parkeren met de auto en de kiss en ride strook is voorzien in op de parkeerplaats aan de overzijde van het water. Het scholencluster is vanaf de parkeerplaats via een loopbrug te bereiken. De parkeerplaats is via de Laan van Bovenduist te bereiken. Het busvervoer van Boulevard 410 heeft een ontheffing om op het plein te parkeren. Na de breng en haalmomenten wordt het plein gebruikt om te spelen. Op het plein zijn (niet overdekte) fietsenstallingen gemaakt met een totale capaciteit van ca 200 fietsen. De fietsen worden aan de beide zijkanten van het gebouw geplaatst. Het plein is voor fietsers en wandelaars via de autoluwe zijde aan de Cuijkstraat te bereiken. Op deze manier wordt zoveel mogelijk voorkomen dat verkeer zich kruist met het busvervoer.

Schoolplein

Het plein is ingedeeld in diverse zones. De zone van het parkeren (dubbelgebruik), chill zone, en groene zone met speeltoestellen. Waar mogelijk wordt er zoveel als mogelijk een groen plein gecreëerd. Aan de voorzijde van het gebouw worden nog kleinere ontdektuinen gemaakt. Er wordt onderzocht of het plantsoen aan de voorzijde gebruikt kan worden als een overloopzone van het plein. Het plantsoen dient aantrekkelijk ingericht te worden en heeft na schooltijd een speelfunctie voor de buurt.

Ontwerp

De te bouwen m2 en het bijbehorende budget is gebaseerd op de leerling prognose van 15 jaar. Voor DOK12 is het uitgangspunt 265 leerlingen; voor Boulevard 410 is het uitgangspunt 230 leerlingen. Het scholencluster heeft een totale oppervlakte van 3720 m2 BVO. Het uitgangspunt van het scholencluster zijn 2 onderwijspaviljoens met een gezamenlijk hart. In het gezamenlijk hart bevinden zich de kantoren, keuken en speellokaal (begane grond) en de bibliotheek en atelier (1e verdieping). Op het dak is ruimte voor een buitenlokaal (2e verdieping). In het onderwijscluster zijn de lokalen gegroepeerd rondom een leerplein. De opbouw van het gebouw is van rust (lokalen) naar rumoer (leerpleinen) naar geluid (hart). De onderbouwlokalen bevinden zich op de begane grond en hebben direct toegang tot het plein. Het gebouw heeft 4 entrees: een (formele) hoofdentree t.b.v. bezoek, een hoofdentree op het plein en voor de beide scholen een zijentree.



Toekomstige capaciteit

In het ontwerp is rekening gehouden met een mogelijke groei van de scholen. Zo zijn de beide teamkamers de afmeting van een lokaal, kunnen op de 1e verdieping 2 kantoren worden samengevoegd tot een lokaal, kan het atelier een lokaal worden en wordt er gekeken naar een eventuele toekomstige uitbreiding op het dak.

Duurzaamheid

Het wettelijk kader van de bouwopgave is BENG (Bijna Energie Neutraal Gebouw). Indien het budget het toelaat streven wij ernaar om het ambitieniveau op te trekken tot ENG (Energie Neutraal Gebouw). Er komen zonnepanelen op het dak en er wordt gebruikt gemaakt van een warmtepomp.

Partners in het scholencluster

Naast de onderwijs m2 worden er 140 m2 gebouwd voor de VVE (vroeg voorschoolse educatie) en 108 m2 voor Youke (zorgpartner van Boulevard 410). De huidige kinderopvang organisaties Ska en Bzzzonder gaan mee naar de nieuwbouw. Ska verzorgt ook de VVE.



Sportvoorziening

Op het kavel komt ook een sportvoorziening met 2 gymzalen. De gymzalen kunnen samen verbonden worden tot een grote zaal. Beide scholen kunnen tijdens schooltijd gebruik maken van de sportvoorziening.

Budget

Budgetten voor onderwijs voorzieningen zijn niet ruim. Zeker in deze tijden met o.a. krapte in de bouw en de hoge kosten voor bouwmaterialen is het een uitdaging om binnen budget te bouwen. Wij proberen een zo duurzaam, flexibel, en mooi gebouw te realiseren, maar zijn helaas gebonden aan het toegekende bouwbudget.

Vervolgstappen

Na het VO wordt het ontwerp een slag dieper uitgewerkt tot een definitief ontwerp (DO). Zodra het DO gereed is, dan wordt er wederom een informatieavond voor de ouders georganiseerd.

Planning

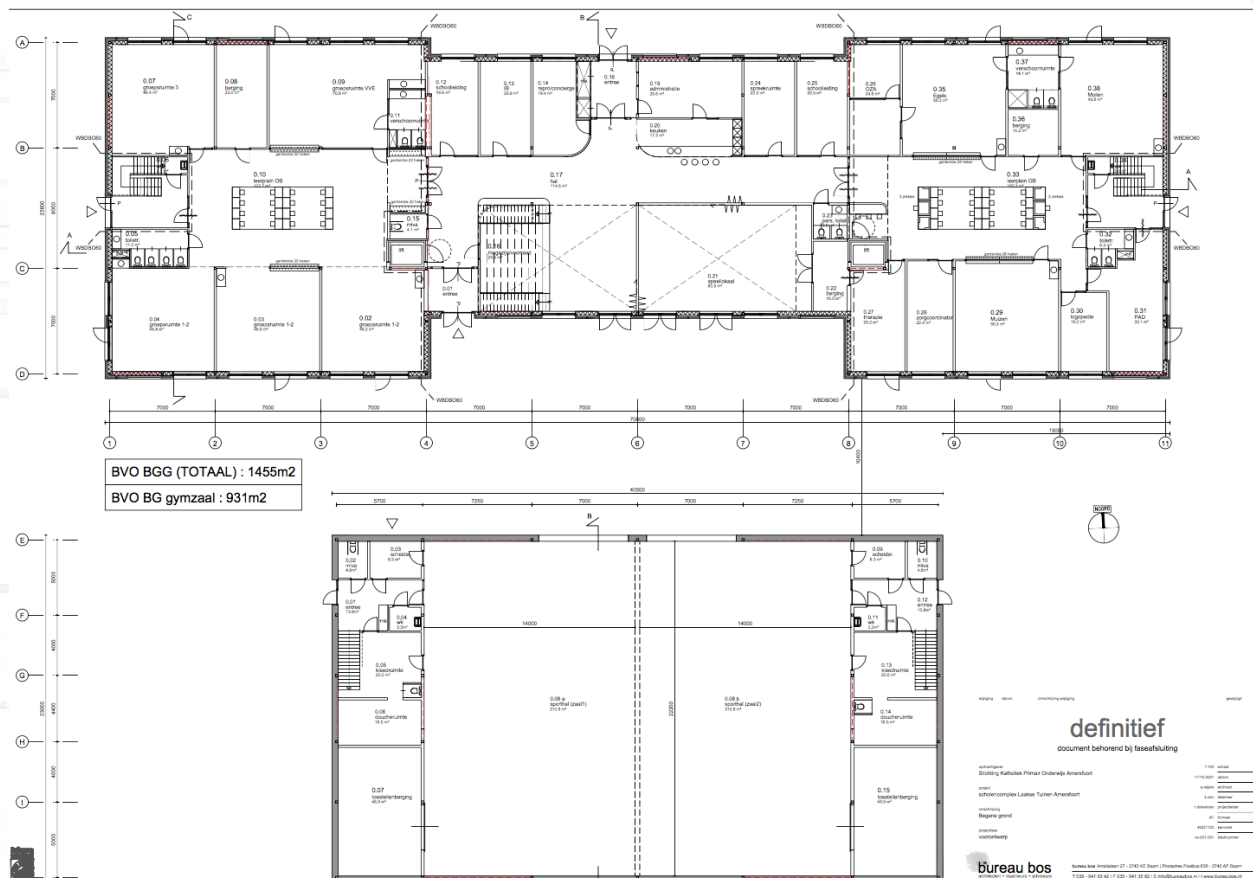
De locatie van de nieuwbouw is nu nog weiland. Er moet een bestemmingsplan wijziging doorlopen worden. De onherroepelijke bestemmingsplanwijziging wordt medio maart 2023 verwacht. Vanaf dat moment kan er gestart worden met de bouw. Uitgangspunt is schooljaar 2024-2025 te starten in de nieuwbouw.

INDELING SCHOOLGEBOUW

Plattegronden

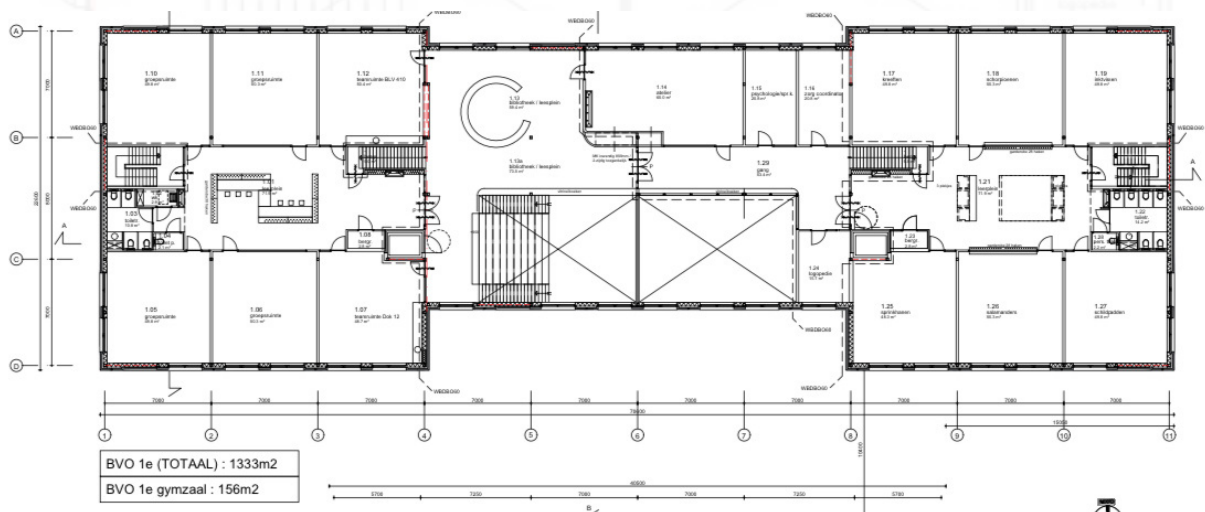
Om een idee te krijgen hoe ons toekomstige schoolgebouw is ingedeeld, ziet u hier de plattegronden de begane grond en de twee verdiepingen. Op de bovenste verdieping, waar de oudere leerlingen te vinden zijn, is ook dakplein te vinden.

Begane grond



INDELING SCHOOLGEBOUW

Eerste verdieping



Tweede verdieping

