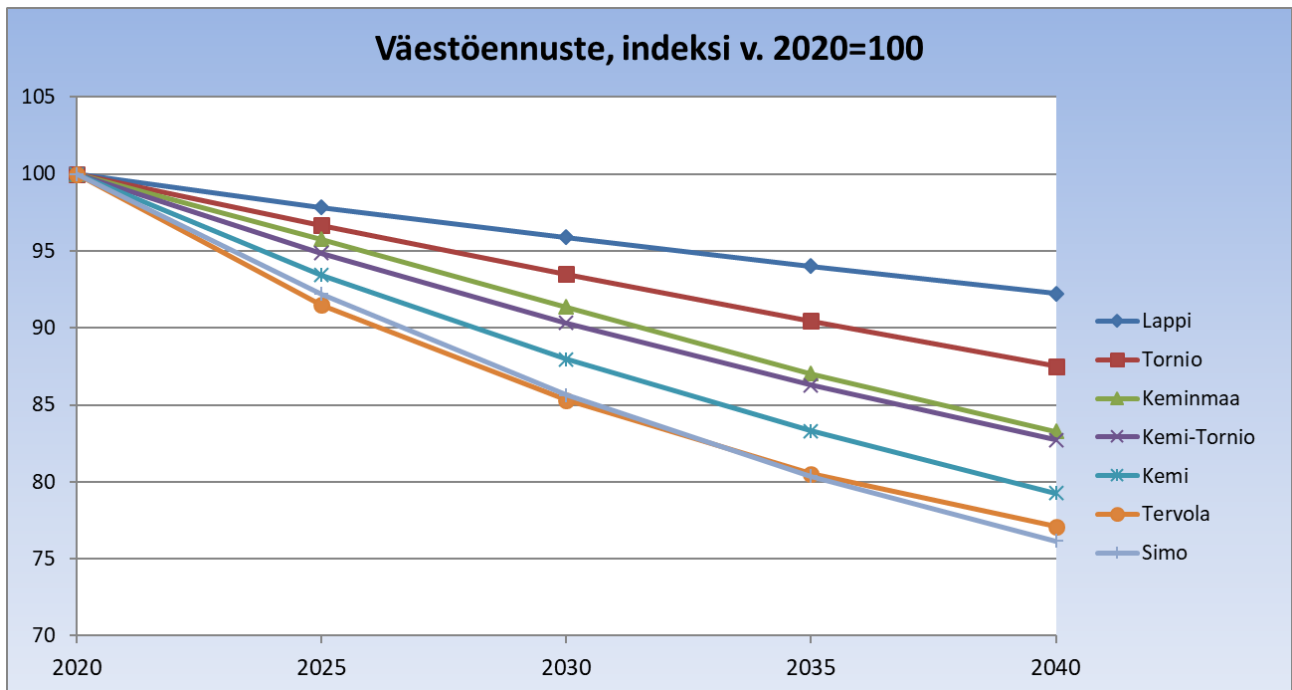


# VÄESTÖENNUSTE 2021–2040



## Alkusanat

Tilastokeskus on julkaissut syksyllä 2021 väestöennusteen, jonka mukaan syntyvyys ei ole Suomessa pitkällä aikavälillä ikärakenteen kannalta kestävällä tasolla. Ennusteen mukaan nettomaahanmuutto ylläpitää Suomen väkiluvun kasvua vuoteen 2034 saakka, jonka jälkeen väkiluku kääntyy laskuun. Kemissä väkiluvun ennustetaan jatkavan laskuaan niin, että vuonna 2040 kaupungissa on enää 16 196 asukasta.

Tilastokeskuksen väestöennusteet perustuvat havaintoihin syntyvyyden, kuolleisuuden ja muuttoliikkeen menneestä kehityksestä. Niitä laadittaessa ei oteta huomioon taloudellisten, sosiaalisten eikä muiden yhteiskunta- tai aluepoliittisten päätösten mahdollista vaikutusta tulevaan väestönkehitykseen. Laskelmat ilmaisevat lähinnä sen, mihin kehitys johtaa, jos se jatkuu nykyisen kaltaisena. Niitä ei siis tule tulkita vääjäämättä toteutuvana kehityksenä. Väestöennuste tarjoaa päätöksentekijöille mahdollisuuden reagoida. Mikäli ennusteen osoittama kehitys ei ole toivottu, ennustetta ei pidä lähteä toteuttamaan, vaan sen toteutumisen estämiseksi tulisi ryhtyä toimenpiteisiin.

Aineistona käytetty Tilastokeskuksen väestöennuste 2021 löytyy Tilastokeskuksen StatFin-tilastopalvelusta:  
[http://pxnet2.stat.fi/PXWeb/pxweb/fi/StatFin/StatFin\\_vrm\\_vaenn/](http://pxnet2.stat.fi/PXWeb/pxweb/fi/StatFin/StatFin_vrm_vaenn/)

Vuoden 2020 tiedot on haettu Tilastokeskuksen StatFin-tilastopalvelun Väestö-tilastoista (Väestörakenne ja Muuttoliike):  
<http://pxnet2.stat.fi/PXWeb/pxweb/fi/StatFin/>

Oheiset yhteenvetotaulukot ja kuviot on laadittu Tilastokeskuksen aineistosta Kemin kaupungin talouspalveluissa. Maankäytönsuunnittelija Peter Brusila on jakanut väestöennusteen Kemin tilastoalueille. Lisätietoja antaa suunnittelija Riikka Leinonen, puh. 040 674 8563.

TALOUSPALVELUT  
15.10.2021

## **SISÄLLYSLUETTELO**

**sivu**

1. Väkiluku	1
2. Syntyneet, kuolleet ja luonnollinen väestönkasvu	5
3. Muuttoliike	6
4. Väestörakenne	7
4.1. Koko väestö	7
4.2. 0–3-vuotiaat	10
4.3. 0–6-vuotiaat	11
4.4. 7-vuotiaat	12
4.5. 7–15-vuotiaat	13
4.6. 16–28-vuotiaat	14
4.7. 29–64-vuotiaat	15
4.8. 65–74-vuotiaat	16
4.9. 75–84-vuotiaat	17
4.10. Yli 84-vuotiaat	18
5. Väestöennuste tilastoalueittain	19
5.1. Sauvosaari	20
5.2. Peurasaari	21
5.3. Koivuharju	22
5.4. Karihaara	23
5.5. Paattio	24
5.6. Kivikko	25
5.7. Nauska	26
5.8. Tervaharju	27
5.9. Syväkangas	28
5.10. Takajärvi	29
5.11. Ritikka	30
5.12. Hepola	31
5.13. Rytikari	32
5.14. Ajos	33

## **TAULUKKOLUETTELO**

1. <i>Kemin väestö vuonna 2020 ja väestöennuste vuosille 2021–2040</i>	1
2. <i>Väkiluvun kehitys Kemi-Tornio-seudun kunnissa ja Lapissa väestöennusteen mukaan vuoteen 2040</i>	3
3. <i>Kemin väestön ikärakenne vuonna 2020 ja väestöennusteen mukaan vuosina 2021–2040</i>	7
4. <i>0–3-vuotiaiden suhteellinen osuus koko väestöstä Kemi-Tornio-seudulla, Lapissa ja koko maassa</i>	10
5. <i>0–6-vuotiaiden suhteellinen osuus koko väestöstä Kemi-Tornio-seudulla, Lapissa ja koko maassa</i>	11
6. <i>7–15-vuotiaiden suhteellinen osuus koko väestöstä Kemi-Tornio-seudulla, Lapissa ja koko maassa</i>	13
7. <i>16–28-vuotiaiden suhteellinen osuus koko väestöstä Kemi-Tornio-seudulla, Lapissa ja koko maassa</i>	14
8. <i>29–64-vuotiaiden suhteellinen osuus koko väestöstä Kemi-Tornio-seudulla, Lapissa ja koko maassa</i>	15
9. <i>65–74-vuotiaiden suhteellinen osuus koko väestöstä Kemi-Tornio-seudulla, Lapissa ja koko maassa</i>	16

10. 75–84-vuotiaiden suhteellinen osuus koko väestöstä Kemi-Tornio-seudulla, Lapissa ja koko maassa	17
11. Yli 84-vuotiaiden suhteellinen osuus koko väestöstä Kemi-Tornio-seudulla, Lapissa ja koko maassa	18
12. Sauvosaaren väestörakenne väestöennusteen mukaan vuosina 2020-2040	20
13. Peurasaaren väestörakenne väestöennusteen mukaan vuosina 2020-2040	21
14. Koivuharjun väestörakenne väestöennusteen mukaan vuosina 2020-2040	22
15. Karihaaran väestörakenne väestöennusteen mukaan vuosina 2020-2040	23
16. Paattion väestörakenne väestöennusteen mukaan vuosina 2020-2040	24
17. Kivikon väestörakenne väestöennusteen mukaan vuosina 2020-2040	25
18. Nauskan väestörakenne väestöennusteen mukaan vuosina 2020-2040	26
19. Tervaharjun väestörakenne väestöennusteen mukaan vuosina 2020-2040	27
20. Syväkankaan väestörakenne väestöennusteen mukaan vuosina 2020-2040	28
21. Takajärven väestörakenne väestöennusteen mukaan vuosina 2020-2040	29
22. Ritikan väestörakenne väestöennusteen mukaan vuosina 2020-2040	30
23. Hepolan väestörakenne väestöennusteen mukaan vuosina 2020-2040	31
24. Rytikarin väestörakenne väestöennusteen mukaan vuosina 2020-2040	32
25. Ajoksen väestörakenne väestöennusteen mukaan vuosina 2020-2040	33

## **KUVIOLUETTELO**

1. Kemin väkiluvun kehitys 1995–2020 ja trendilaskelma sekä Tilastokeskuksen ennuste väkiluvun kehityksestä vuosille 2021–2040	2
2. Kemin väkiluvun vuosittainen muutos 1995–2020 sekä Tilastokeskuksen ennuste vuosittaisesta muutoksesta 2021–2040	2
3. Väkiluvun suhteellinen vuosittainen muutos Kemissä, Torniossa, Kemi-Tornio-seudulla, Lapissa ja koko maassa Tilastokeskuksen ennusteen mukaan vuosina 2021–2040	3
4. Väkiluvun suhteellinen muutos ennusteen mukaan Kemi-Tornio-seudun kunnissa vuodesta 2020 vuoteen 2040	4
5. Syntyneet, kuolleet ja luonnollinen väestönkasvu Kemissä 2000–2020 ja ennuste vuosille 2021–2040	5
6. Luonnollinen väestönkasvu Kemi-Tornio-seudun kunnissa vuonna 2020 ja väestöennusteen mukaan vuosina 2021–2040	5
7. Kemin muuttoliike 2000–2020 ja ennuste vuosille 2021–2040	6
8. Nettomuutto Kemi-Tornio-seudun kunnissa vuonna 2020 ja väestöennusteen mukaan vuosina 2021–2040	6
9. Kemin väestön ikärakenne vuonna 2020 ja väestöennusteen mukainen ikärakenne vuosina 2021–2040	7
10. Kemin väestön ikärakenne vuonna 2020 ja väestöennusteen mukainen ikärakenne vuosina 2021–2040 (%)	8
11. Kemin väestön ikärakenne vuonna 2020 ja väestöennusteen mukaan vuosina 2030 ja 2040	8
12. Kemin ikäpyramidi 2020 ja väestöennusteen mukainen ikäpyramidi 2040	9
13. Kemi-Tornio-seudun ikäpyramidi 2020 ja väestöennusteen mukainen ikäpyramidi 2040	9
14. 0–3-vuotiaiden lukumäärä Kemissä vuonna 2020 ja väestöennusteen mukaan vuosina 2021–2040	10
15. 0–6-vuotiaiden lukumäärä Kemissä vuonna 2020 ja väestöennusteen mukaan vuosina 2021–2040	11

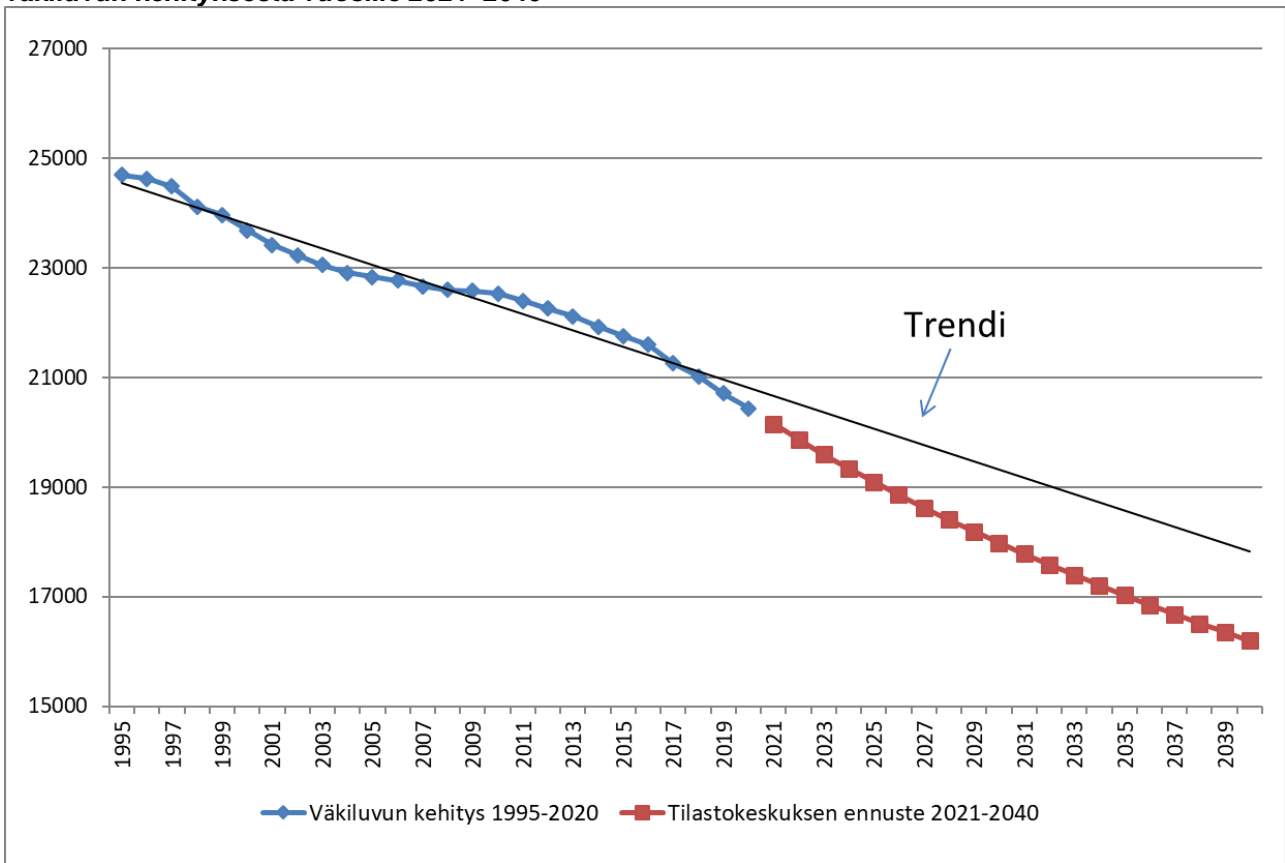
16. 7-vuotiaiden lukumäärä Kemissä vuonna 2020 ja väestöennusteen mukaan vuosina 2021–2040	12
17. 7–15-vuotiaiden lukumäärä Kemissä vuonna 2020 ja väestöennusteen mukaan vuosina 2021–2040	13
18. 16–28-vuotiaiden lukumäärä Kemissä vuonna 2020 ja väestöennusteen mukaan vuosina 2021–2040	14
19. 29–64-vuotiaiden lukumäärä Kemissä vuonna 2020 ja väestöennusteen mukaan vuosina 2021–2040	15
20. 65–74-vuotiaiden lukumäärä Kemissä vuonna 2020 ja väestöennusteen mukaan vuosina 2021–2040	16
21. 75–84-vuotiaiden lukumäärä Kemissä vuonna 2020 ja väestöennusteen mukaan vuosina 2021–2040	17
22. Yli 84-vuotiaiden lukumäärä Kemissä vuonna 2020 ja väestöennusteen mukaan vuosina 2021–2040	18
23. Väestömuutos % tilastoalueittain Kemissä väestöennusteen mukaan vuosina 2021-2040	19
24. Sauvosaaren väestörakenne väestöennusteen mukaan vuosina 2020-2040	20
25. Peurasaaren väestörakenne väestöennusteen mukaan vuosina 2020-2040	21
26. Koivuharjun väestörakenne väestöennusteen mukaan vuosina 2020-2040	22
27. Karihaaran väestörakenne väestöennusteen mukaan vuosina 2020-2040	23
28. Paattion väestörakenne väestöennusteen mukaan vuosina 2020-2040	24
29. Kivikon väestörakenne väestöennusteen mukaan vuosina 2020-2040	25
30. Nauskan väestörakenne väestöennusteen mukaan vuosina 2020-2040	26
31. Tervaharjun väestörakenne väestöennusteen mukaan vuosina 2020-2040	27
32. Syväkankaan väestörakenne väestöennusteen mukaan vuosina 2020-2040	28
33. Takajärven väestörakenne väestöennusteen mukaan vuosina 2020-2040	29
34. Ritikan väestörakenne väestöennusteen mukaan vuosina 2020-2040	30
35. Hepolan väestörakenne väestöennusteen mukaan vuosina 2020-2040	31
36. Rytikarin väestörakenne väestöennusteen mukaan vuosina 2020-2040	32
37. Ajoksen väestörakenne väestöennusteen mukaan vuosina 2020-2040	33

## 1. Väkiluku

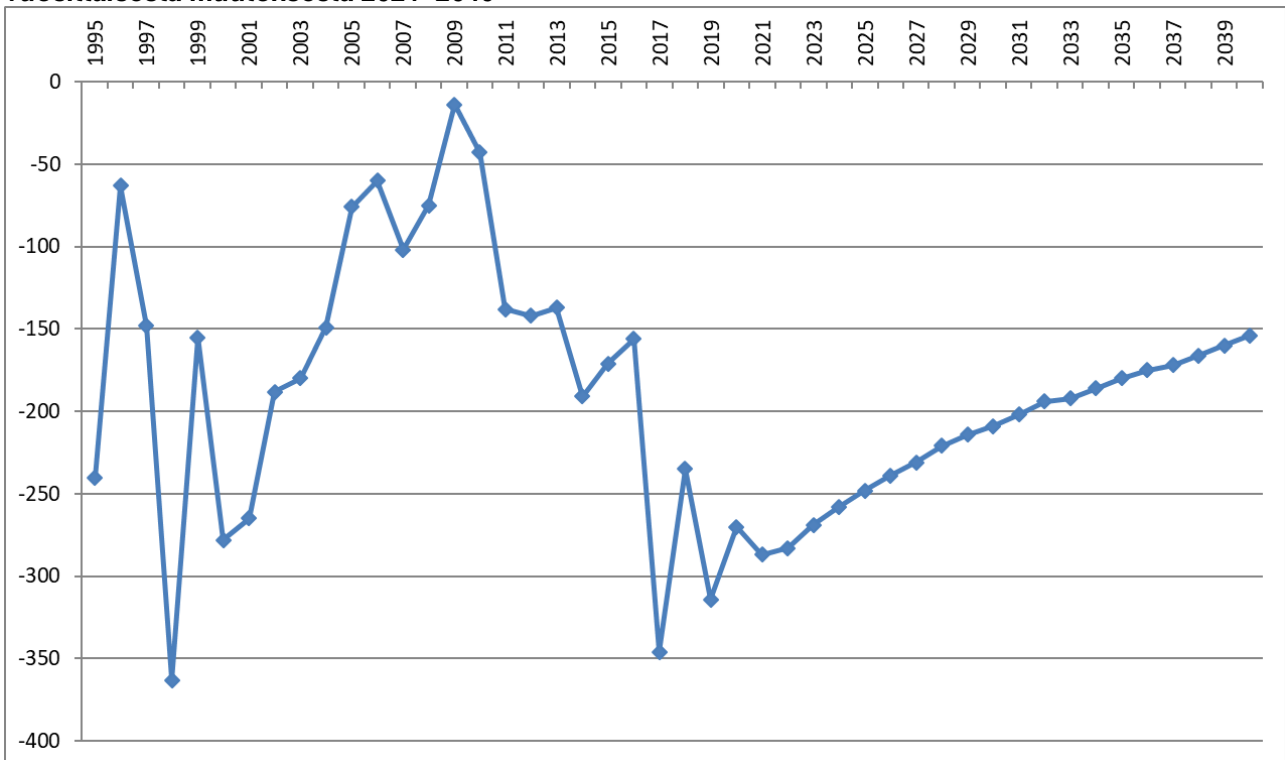
**Taulukko 1. Kemin väestö vuonna 2020 ja väestöennuste vuosille 2021–2040**

	<b>Miehet</b>	<b>Naiset</b>	<b>Yhteensä</b>	<b>Muutos</b>
<b>2020</b>	10 109	10 328	20 437	
<b>2021</b>	9 978	10 172	20 150	-287
<b>2022</b>	9 847	10 022	19 869	-281
<b>2023</b>	9 722	9 877	19 599	-270
<b>2024</b>	9 604	9 738	19 342	-257
<b>2025</b>	9 490	9 604	19 094	-248
<b>2026</b>	9 381	9 474	18 855	-239
<b>2027</b>	9 278	9 346	18 624	-231
<b>2028</b>	9 178	9 225	18 403	-221
<b>2029</b>	9 079	9 109	18 188	-215
<b>2030</b>	8 981	8 998	17 979	-209
<b>2031</b>	8 887	8 892	17 779	-200
<b>2032</b>	8 792	8 789	17 581	-198
<b>2033</b>	8 702	8 689	17 391	-190
<b>2034</b>	8 614	8 593	17 207	-184
<b>2035</b>	8 527	8 498	17 025	-182
<b>2036</b>	8 442	8 407	16 849	-176
<b>2037</b>	8 360	8 318	16 678	-171
<b>2038</b>	8 280	8 231	16 511	-167
<b>2039</b>	8 204	8 147	16 351	-160
<b>2040</b>	8 132	8 064	16 196	-155

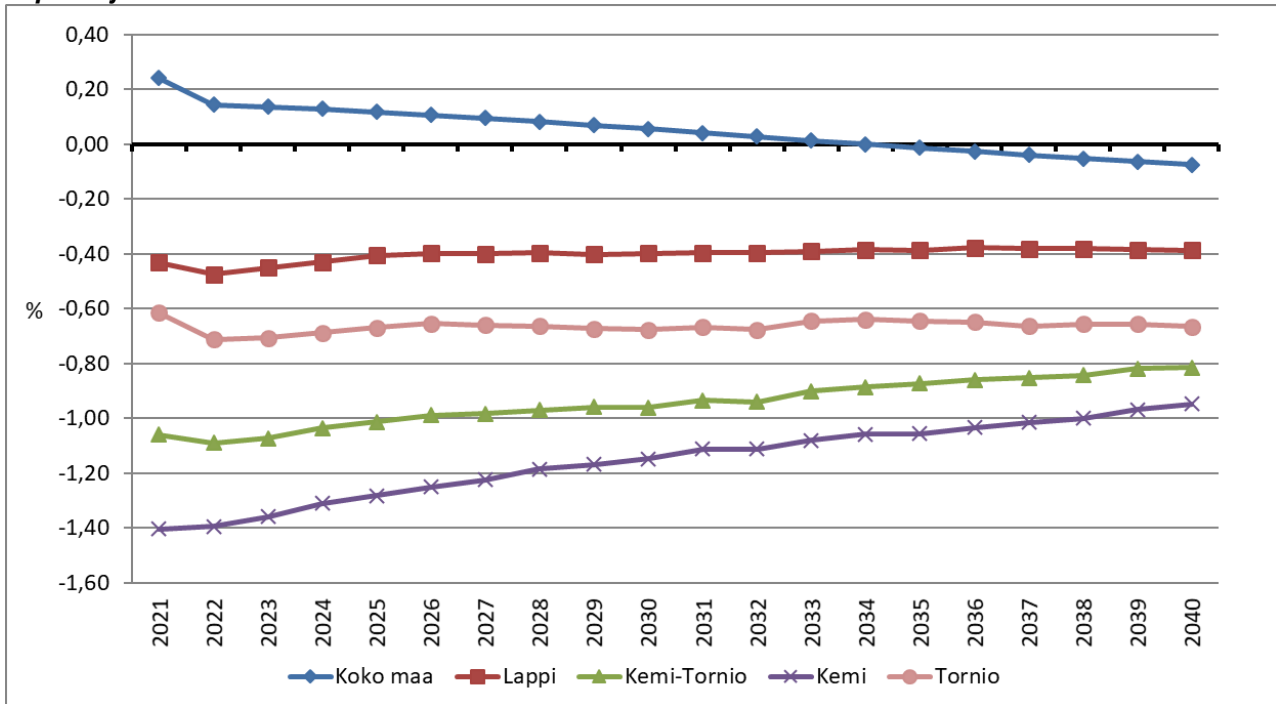
**Kuvio 1. Kemín väkiluvun kehitys 1995–2020 ja trendilaskelma sekä Tilastokeskuksen ennuste väkiluvun kehityksestä vuosille 2021–2040**



**Kuvio 2. Kemín väkiluvun vuosittainen muutos 1995–2020 sekä Tilastokeskuksen ennuste vuosittaisesta muutoksesta 2021–2040**



**Kuvio 3. Väkiluvun suhteellinen vuosittainen muutos Kemissä, Torniossa, Kemi-Tornio-seudulla, Lapissa ja koko maassa Tilastokeskuksen ennusteen mukaan vuosina 2021–2040**

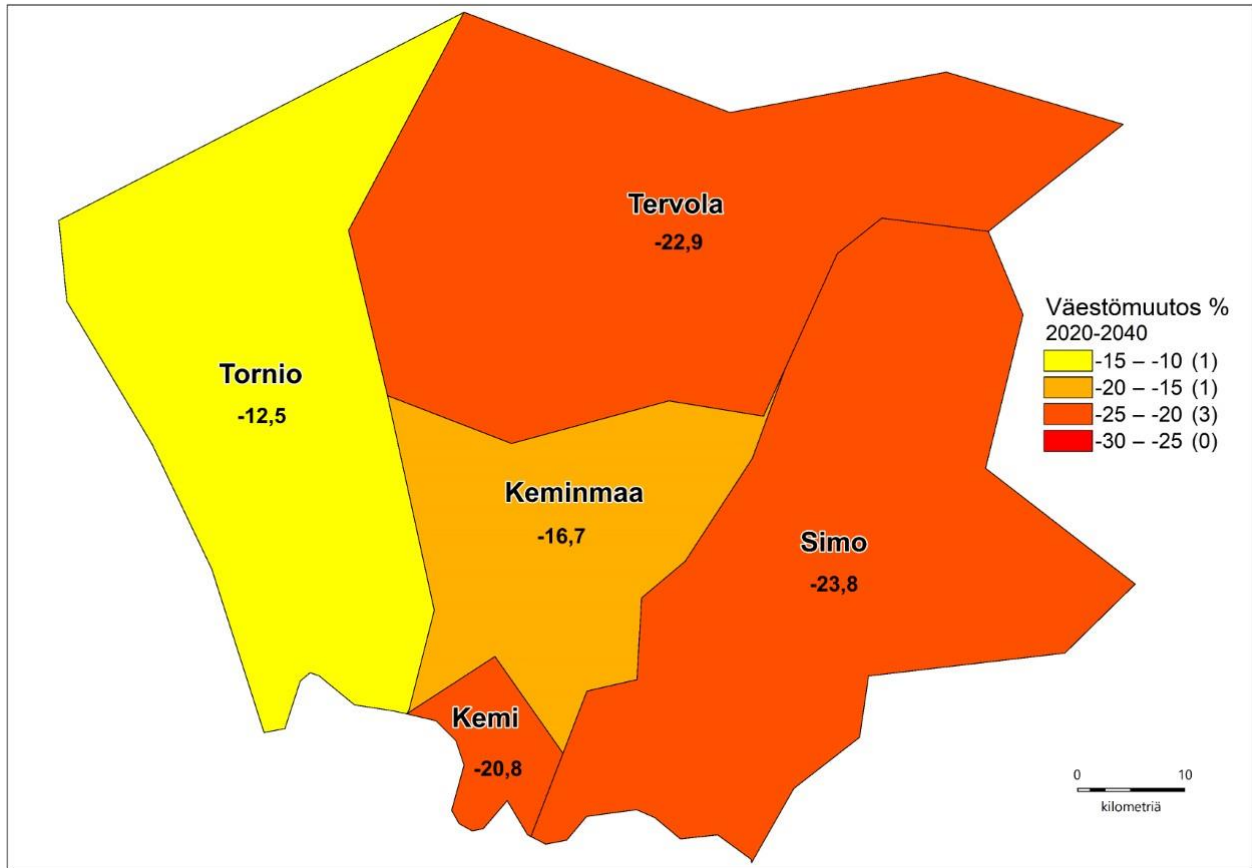


**Taulukko 2. Väkiluvun kehitys Kemi-Tornio-seudun kunnissa ja Lapissa väestöennusteen mukaan vuoteen 2040**

	2020	2025	2030	2035	2040
<b>Kemi</b>	20 437	19 094	17 979	17 025	16 196
<b>Keminmaa</b>	7 984	7 645	7 294	6 948	6 649
<b>Simo</b>	2 950	2 720	2 526	2 371	2 247
<b>Tervola</b>	2 925	2 676	2 495	2 355	2 255
<b>Tornio</b>	21 467	20 748	20 066	19 417	18 786
<b>Kemi-Tornio-seutu</b>	55 763	52 883	50 360	48 116	46 133
<b>Lappi</b>	176 665	172 821	169 391	166 100	162 937

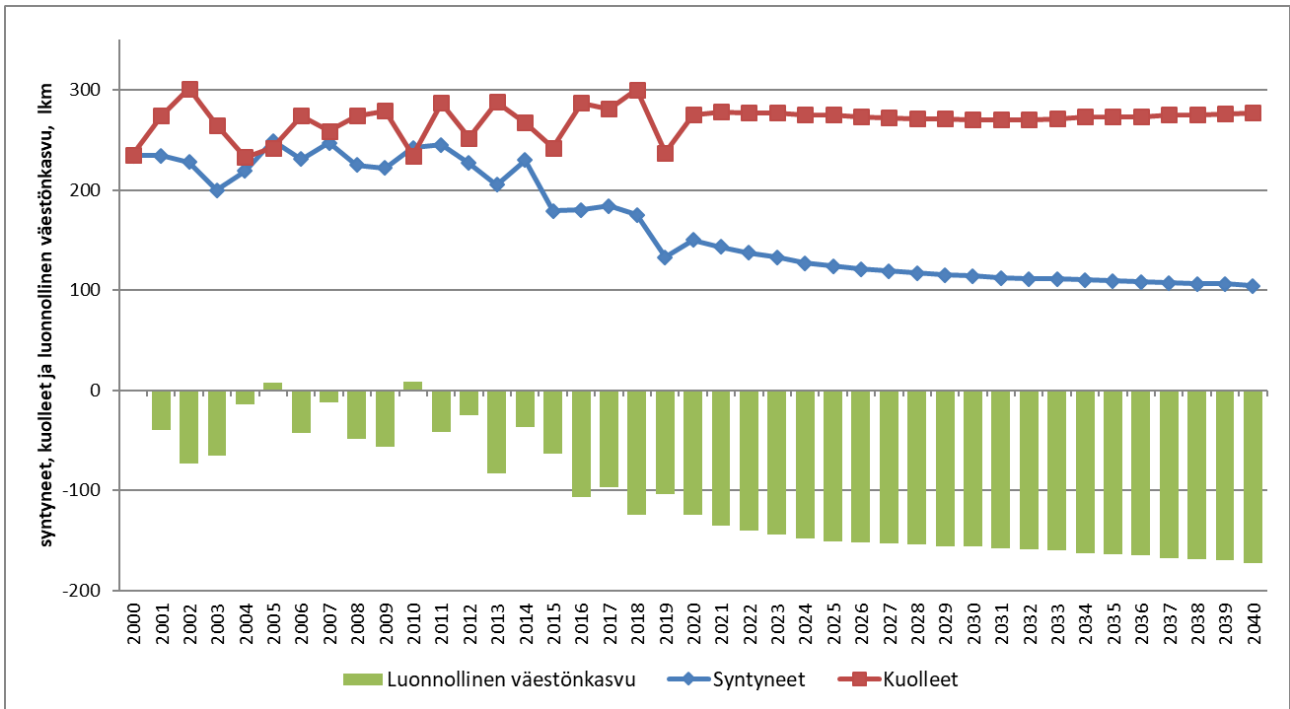


**Kuvio 4. Väkiluvun suhteellinen muutos ennusteen mukaan Kemi-Tornio-seudun kunnissa vuodesta 2020 vuoteen 2040**

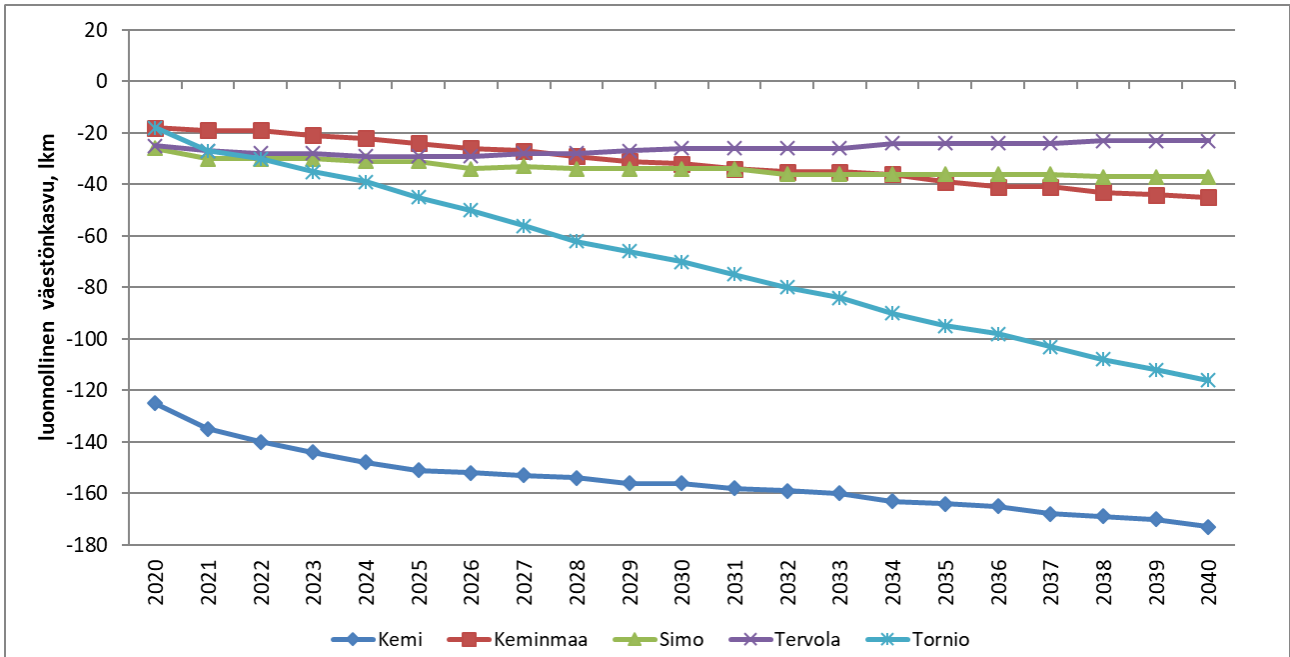


## 2. Syntyneet, kuolleet ja luonnollinen väestönkasvu

**Kuvio 5. Syntyneet, kuolleet ja luonnollinen väestönkasvu Kemissä 2000–2020 ja ennuste vuosille 2021–2040**

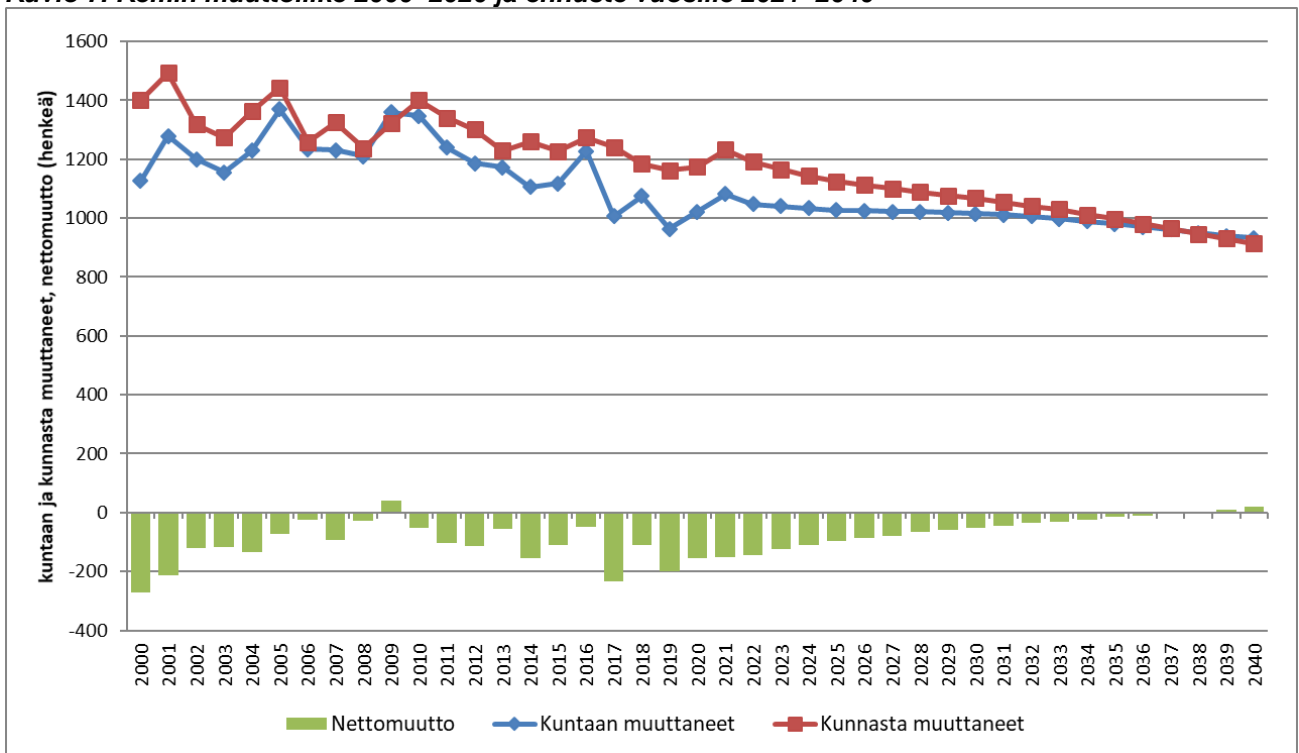


**Kuvio 6. Luonnollinen väestönkasvu Kemi-Tornio-seudun kunnissa vuonna 2020 ja väestöennusteen mukaan vuosina 2021–2040**

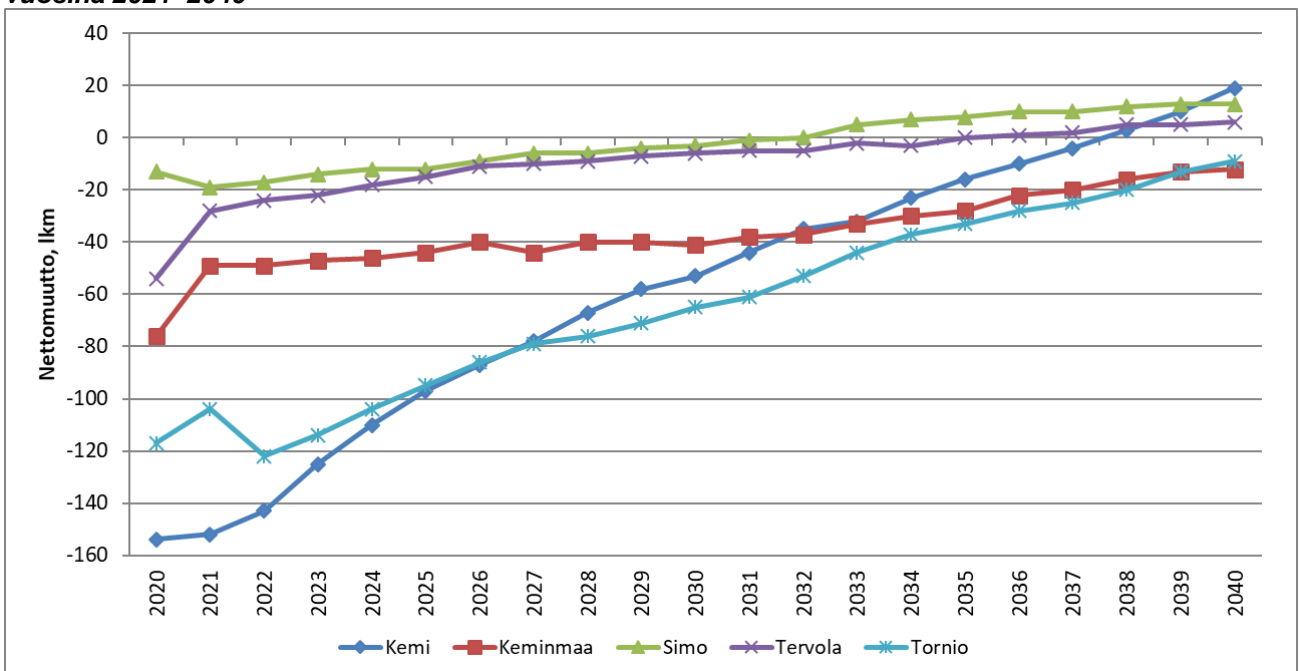


### 3. Muuttoliike

Kuvio 7. Kemin muuttoliike 2000–2020 ja ennuste vuosille 2021–2040



Kuvio 8. Nettomuutto Kemi-Tornio-seudun kunnissa vuonna 2020 ja väestöennusteen mukaan vuosina 2021–2040



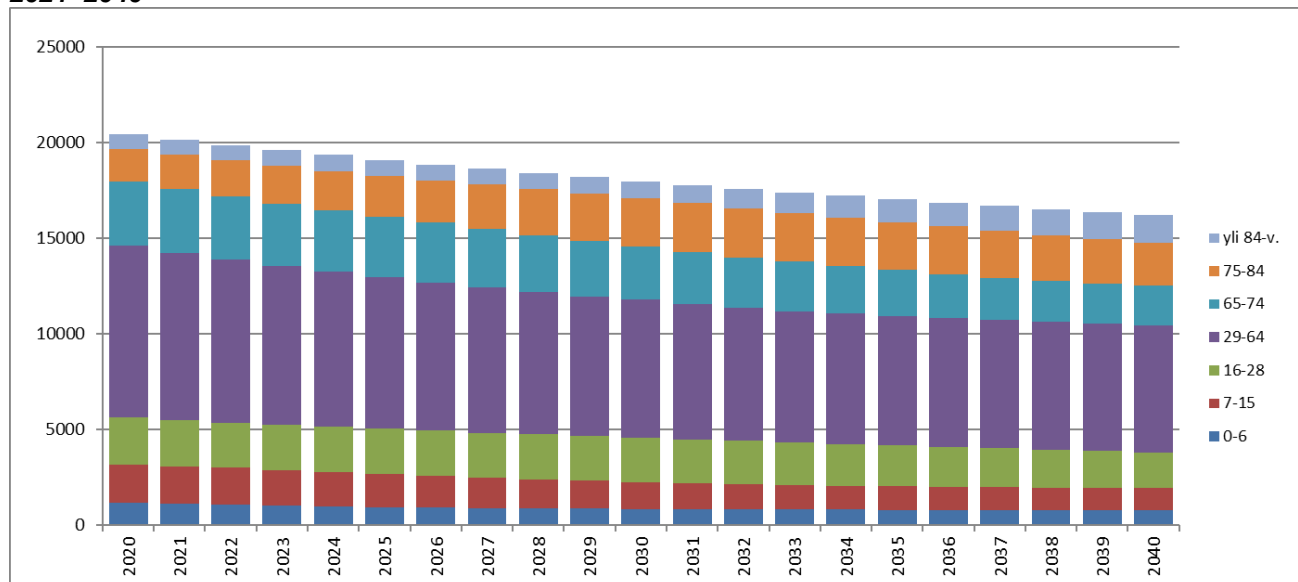
## 4. Väestörakenne

### 4.1. Koko väestö

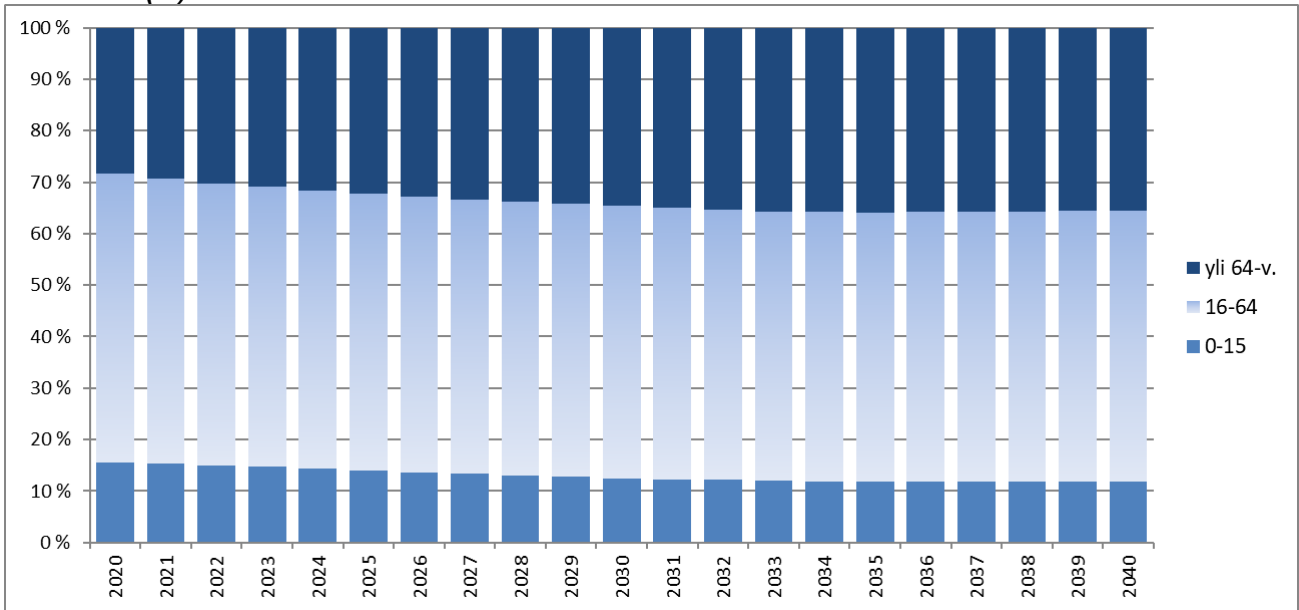
**Taulukko 3. Kemin väestön ikärakenne vuonna 2020 ja väestöennusteen mukaan vuosina 2021–2040**

	0-3	0-6	7	7-15	16-18	19-28	29-64	yli 64-v.	65-74	75-84	yli 84-v.
2020	639	1186	188	1981	594	1887	8985	5804	3303	1737	764
2021	590	1101	218	1971	629	1794	8744	5911	3346	1783	782
2022	556	1067	163	1919	648	1728	8501	6006	3323	1877	806
2023	549	1025	167	1853	681	1689	8315	6036	3235	1972	829
2024	531	969	179	1802	683	1682	8100	6106	3208	2050	848
2025	515	929	163	1746	687	1664	7922	6146	3171	2136	839
2026	502	916	136	1653	687	1672	7737	6190	3148	2180	862
2027	490	895	142	1581	677	1677	7571	6223	3100	2287	836
2028	481	874	141	1514	670	1679	7432	6234	2979	2410	845
2029	473	857	137	1462	635	1696	7308	6230	2871	2512	847
2030	467	843	133	1388	631	1704	7208	6205	2772	2551	882
2031	461	831	130	1355	590	1708	7065	6230	2708	2590	932
2032	457	821	128	1318	566	1697	6961	6218	2621	2588	1009
2033	453	812	125	1274	537	1697	6866	6205	2582	2534	1089
2034	449	804	125	1242	530	1665	6805	6161	2486	2525	1150
2035	446	798	123	1230	501	1634	6759	6103	2403	2508	1192
2036	443	794	121	1212	472	1608	6725	6038	2310	2499	1229
2037	441	788	121	1195	456	1573	6693	5973	2227	2474	1272
2038	437	784	119	1178	460	1517	6678	5894	2151	2396	1347
2039	434	778	120	1166	455	1471	6660	5821	2094	2324	1403
2040	431	773	119	1155	447	1434	6616	5771	2079	2256	1436

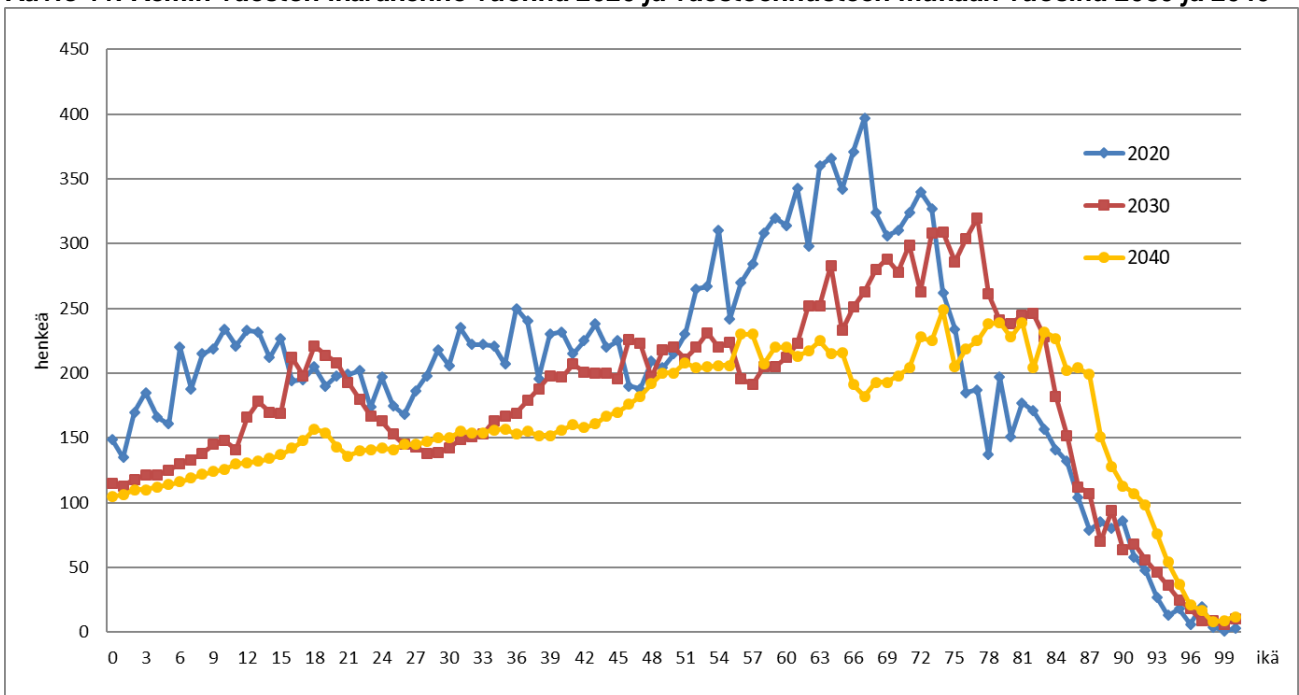
**Kuvio 9. Kemin väestön ikärakenne vuonna 2020 ja väestöennusteen mukainen ikärakenne vuosina 2021–2040**



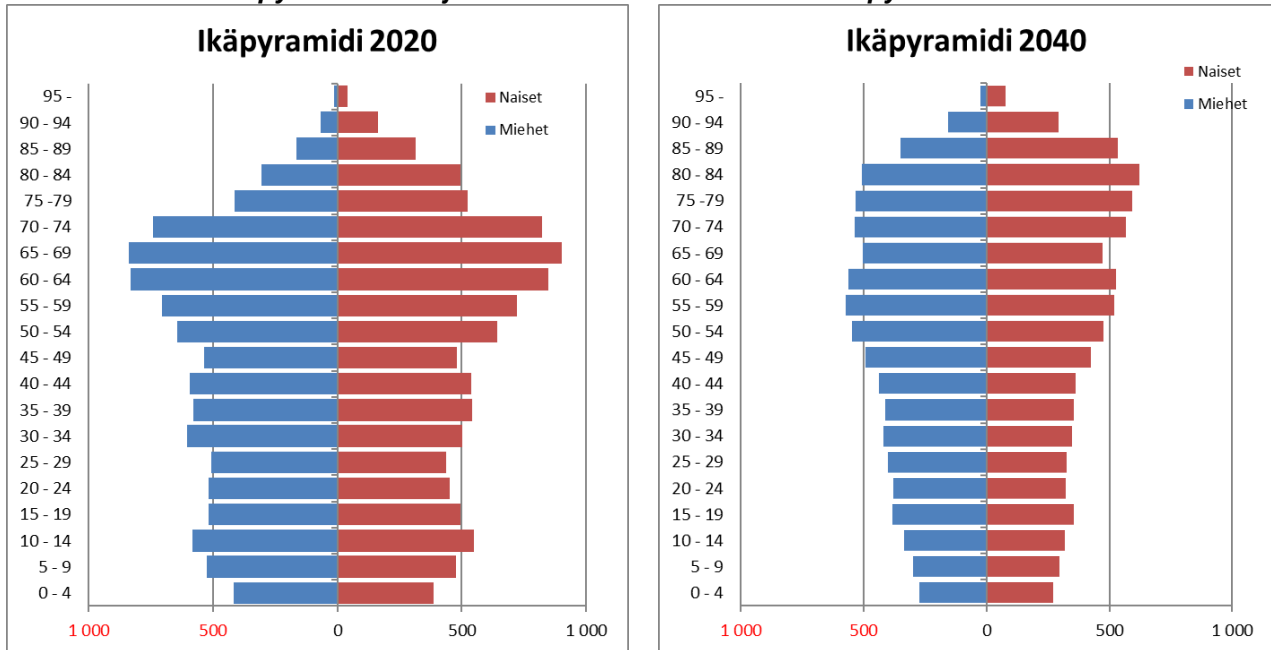
**Kuvio 10. Kemin väestön ikärakenne vuonna 2020 ja väestöennusteen mukainen ikärakenne vuosina 2021–2040 (%)**



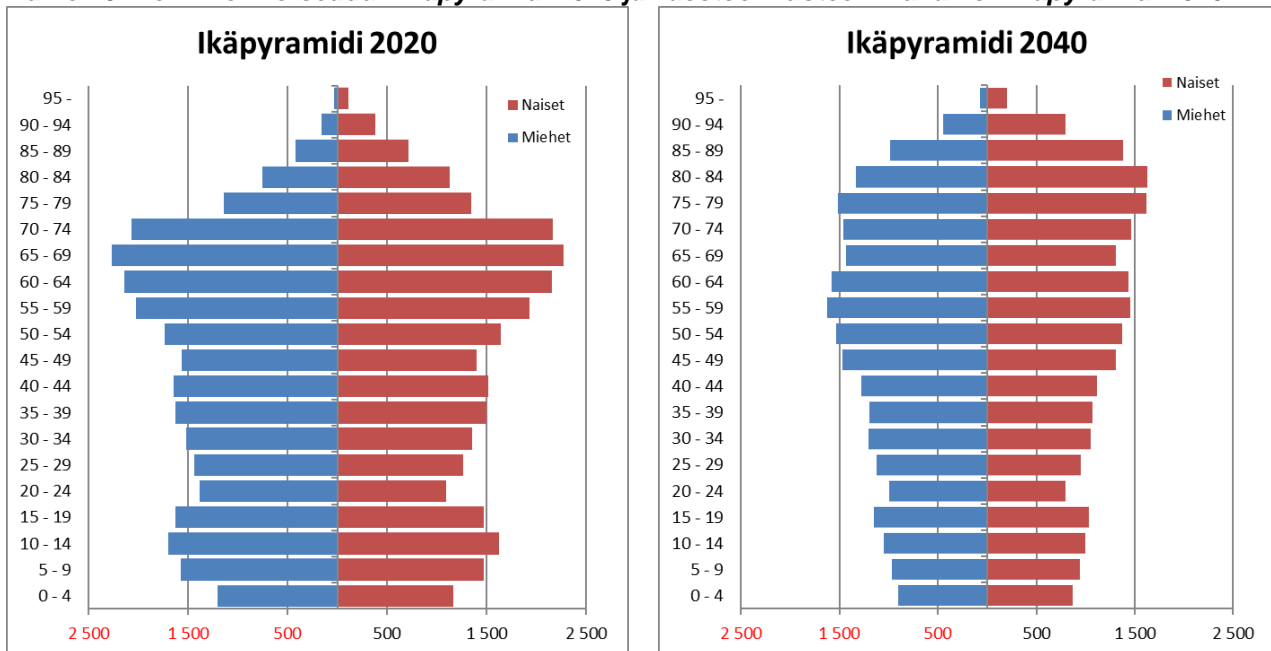
**Kuvio 11. Kemin väestön ikärakenne vuonna 2020 ja väestöennusteen mukaan vuosina 2030 ja 2040**

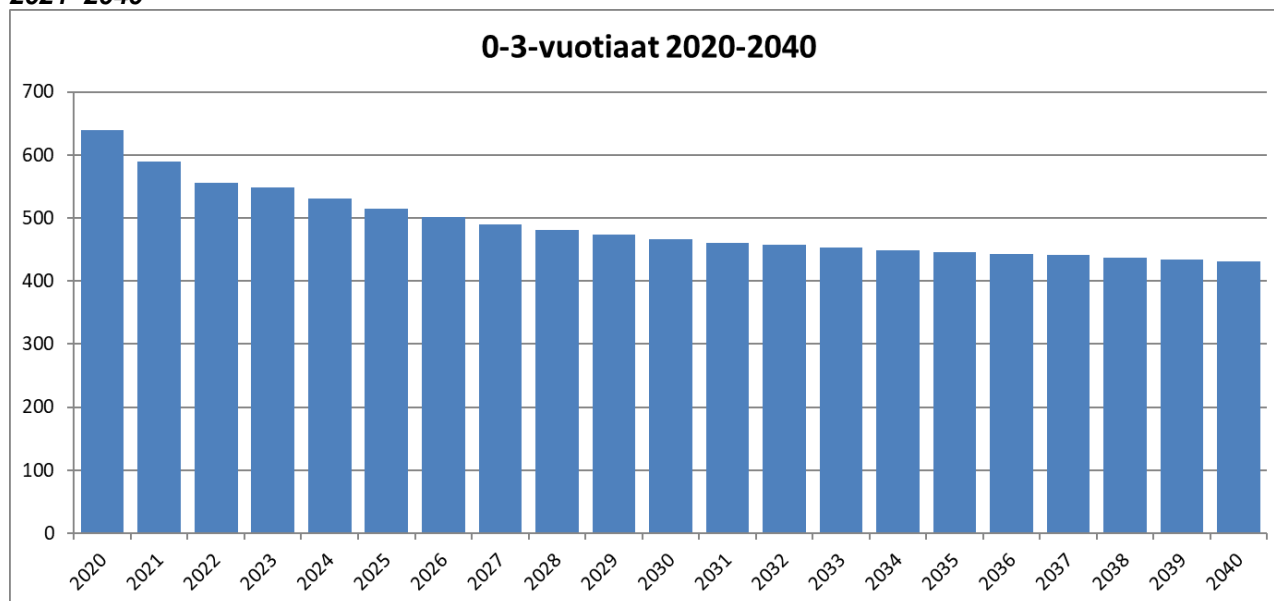


**Kuvio 12. Kemin ikäpyramidi 2020 ja väestöennusteen mukainen ikäpyramidi 2040**



**Kuvio 13. Kemi-Tornio-seudun ikäpyramidi 2020 ja väestöennusteen mukainen ikäpyramidi 2040**

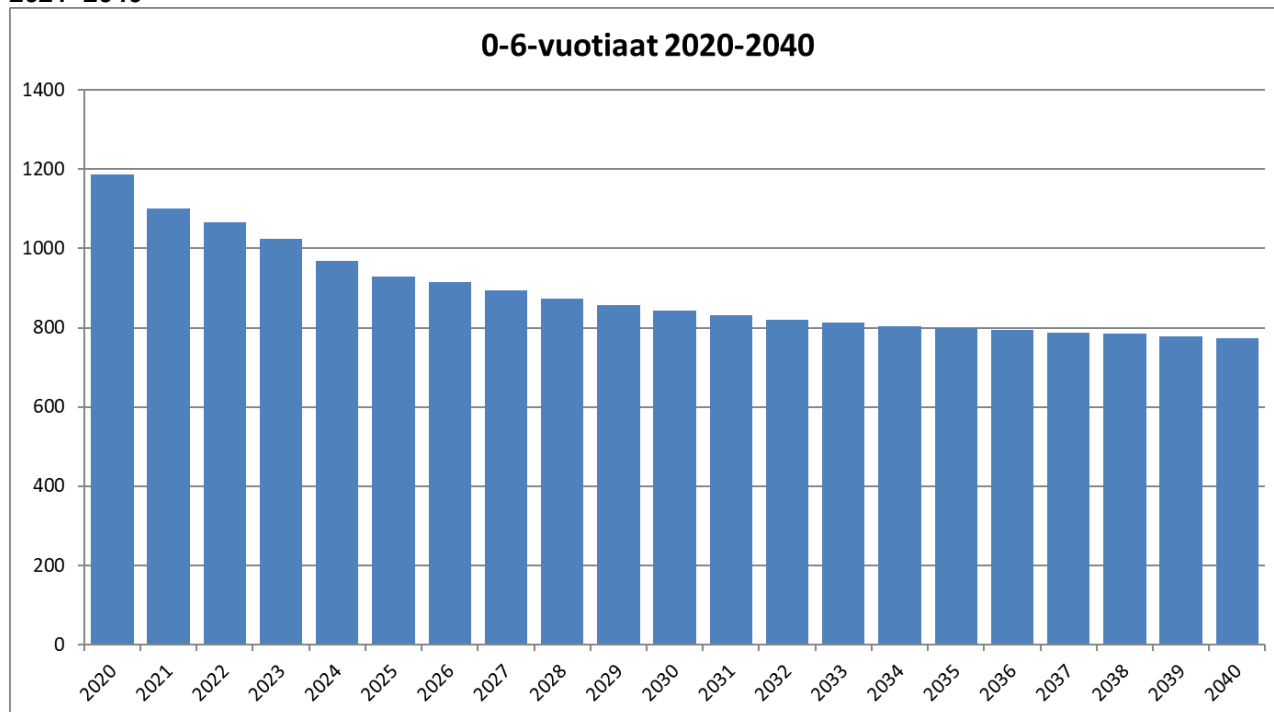


**0–3-vuotiaat****Kuvio 14. 0–3-vuotiaiden lukumäärä Kemissä vuonna 2020 ja väestöennusteen mukaan vuosina 2021–2040****Taulukko 4. 0–3-vuotiaiden suhteellinen osuus koko väestöstä Kemi-Tornio-seudulla, Lapissa ja koko maassa**

	Kemi	Keminmaa	Simo	Tervola	Tornio	Kemi-Tornio	Lappi	Koko maa
<b>2020</b>	3,1	3,3	2,2	3,4	3,7	3,3	3,2	3,5
<b>2025</b>	2,7	3,4	2,1	3,5	3,6	3,1	3,2	3,6
<b>2030</b>	2,6	3,2	2,1	3,4	3,4	3,0	3,1	3,5
<b>2035</b>	2,6	3,2	2,1	3,5	3,4	3,0	3,2	3,4
<b>2040</b>	2,7	3,3	2,1	3,5	3,4	3,1	3,2	3,4

## 4.2. 0–6-vuotiaat

**Kuvio 15. 0–6-vuotiaiden lukumäärä Kemissä vuonna 2020 ja väestöennusteen mukaan vuosina 2021–2040**



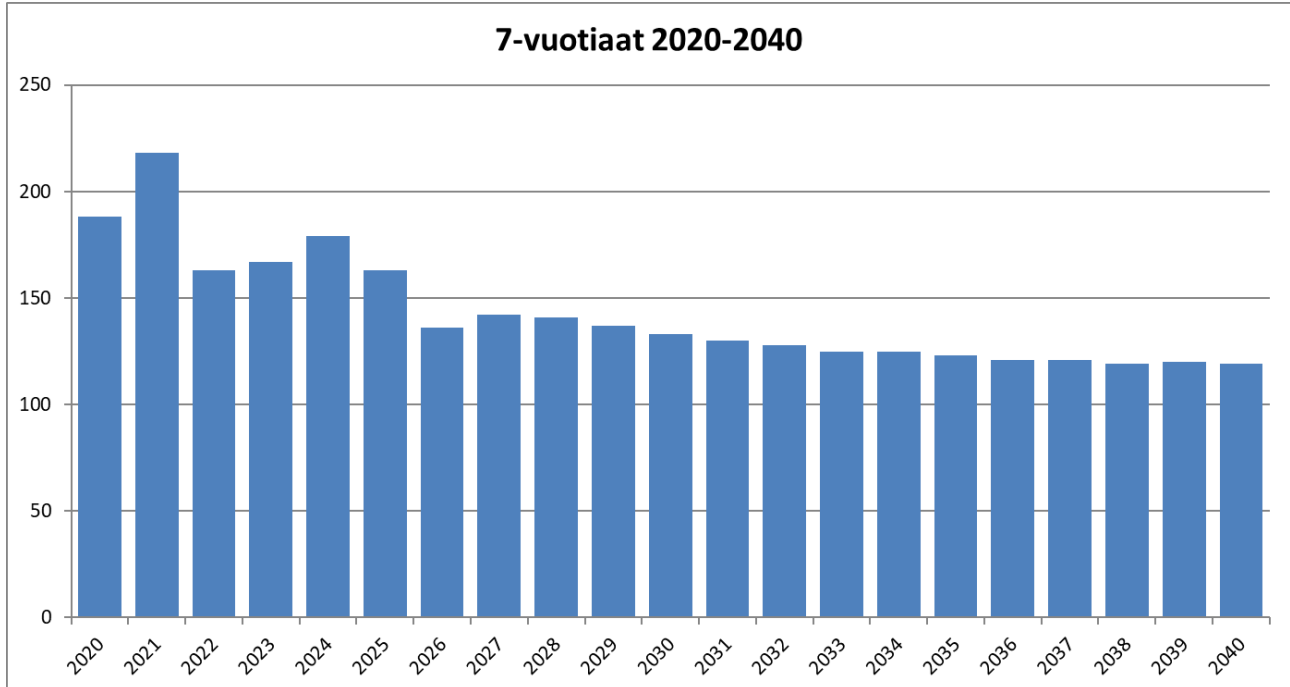
**Taulukko 5. 0–6-vuotiaiden suhteellinen osuus koko väestöstä Kemi-Tornio-seudulla, Lapissa ja koko maassa**

	Kemi	Keminmaa	Simo	Tervola	Tornio	Kemi-Tornio	Lappi	Koko maa
<b>2020</b>	5,8	6,6	4,2	6,7	6,8	6,3	6,0	6,6
<b>2025</b>	4,9	5,9	3,8	5,8	6,3	5,6	5,7	6,2
<b>2030</b>	4,7	5,9	3,9	5,9	6,1	5,4	5,6	6,1
<b>2035</b>	4,7	5,8	3,9	6,0	6,0	5,4	5,6	6,0
<b>2040</b>	4,8	5,9	4,0	6,1	6,0	5,5	5,6	6,0



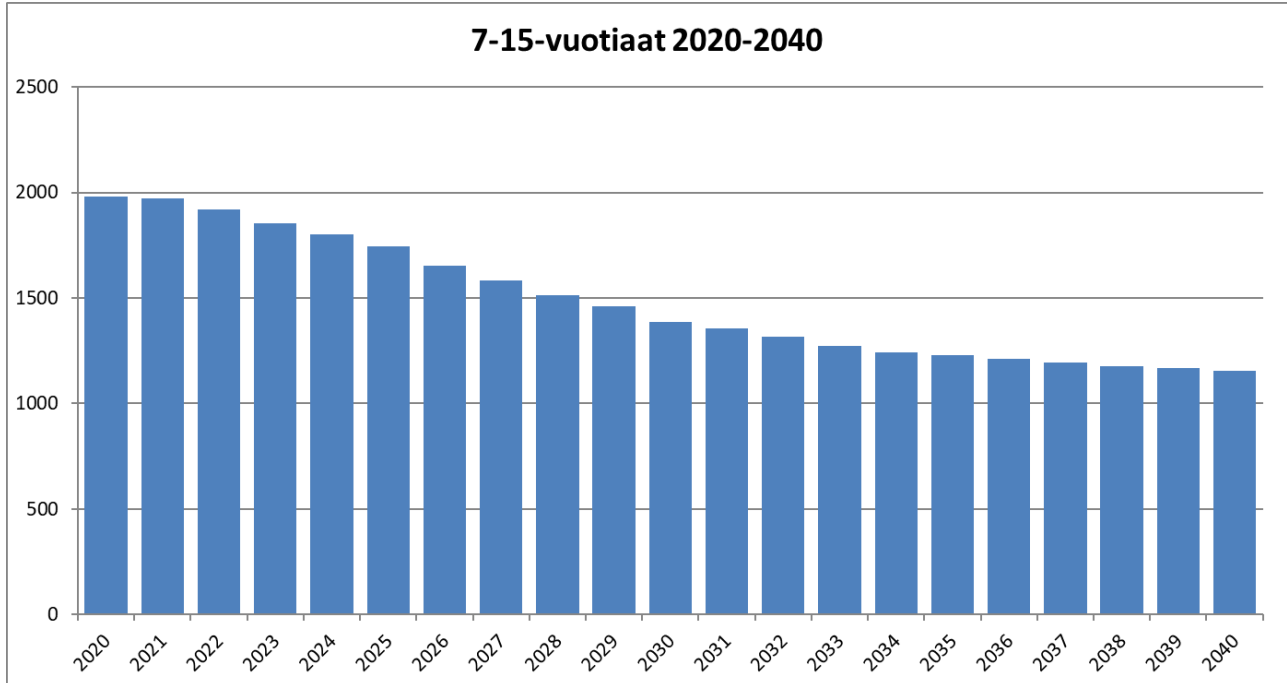
### 4.3. 7-vuotiaat

**Kuvio 16. 7-vuotiaiden lukumäärä Kemissä vuonna 2020 ja väestöennusteen mukaan vuosina 2021–2040**



#### 4.4. 7–15-vuotiaat

**Kuvio 17. 7–15-vuotiaiden lukumäärä Kemissä vuonna 2020 ja väestöennusteen mukaan vuosina 2021–2040**

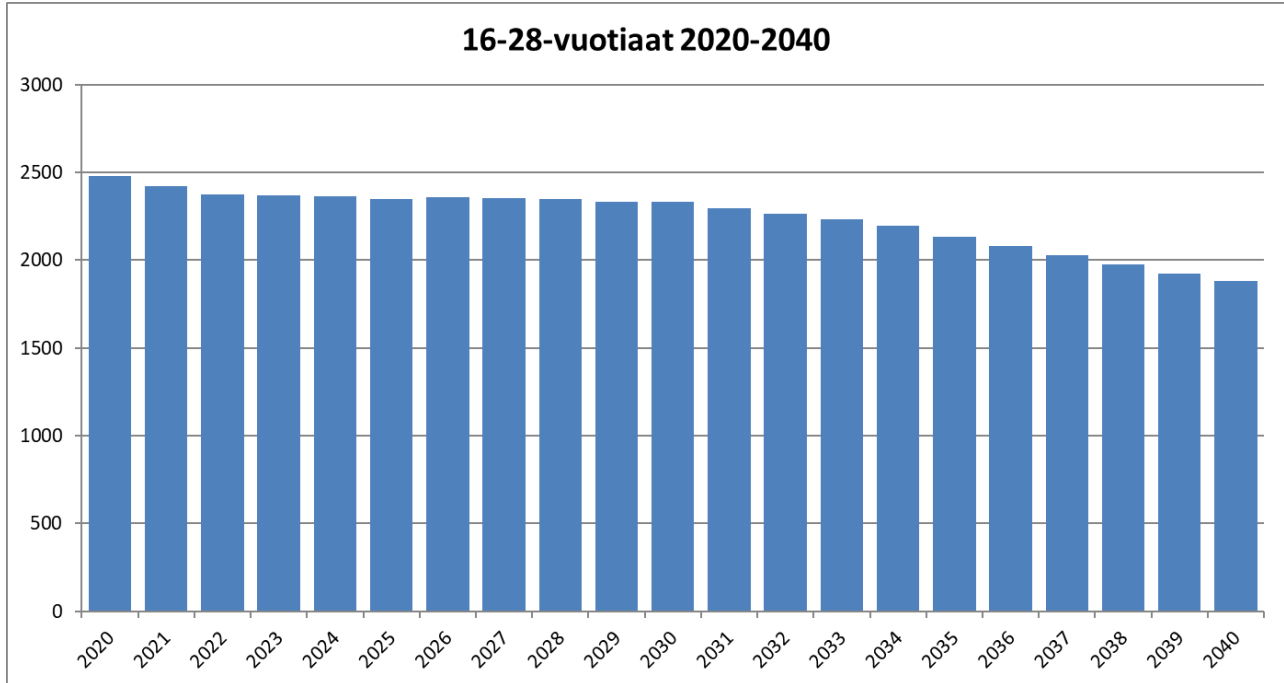


**Taulukko 6. 7–15-vuotiaiden suhteellinen osuus koko väestöstä Kemi-Tornio-seudulla, Lapissa ja koko maassa**

	Kemi	Keminmaa	Simo	Tervola	Tornio	Kemi-Tornio	Lappi	Koko maa
<b>2020</b>	9,7	11,3	10,7	9,8	11,4	10,6	9,8	10,1
<b>2025</b>	9,1	10,7	8,7	9,8	10,5	9,9	9,2	9,5
<b>2030</b>	7,7	9,1	6,8	8,3	9,2	8,5	8,1	8,5
<b>2035</b>	7,2	8,7	6,5	7,9	8,7	8,0	7,9	8,3
<b>2040</b>	7,1	8,5	6,4	7,8	8,5	7,9	7,8	8,2

#### 4.5. 16–28-vuotiaat

**Kuvio 18. 16–28-vuotiaiden lukumäärä Kemissä vuonna 2020 ja väestöennusteen mukaan vuosina 2021–2040**

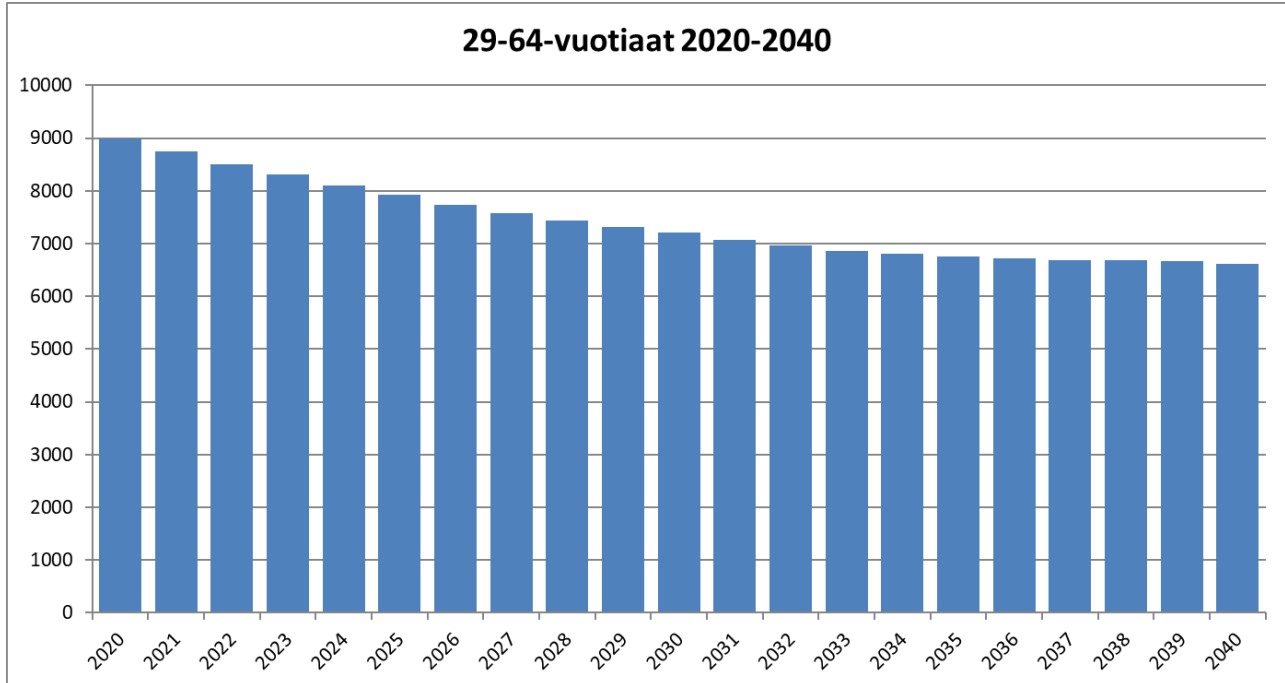


**Taulukko 7. 16–28-vuotiaiden suhteellinen osuus koko väestöstä Kemi-Tornio-seudulla, Lapissa ja koko maassa**

	Kemi	Keminmaa	Simo	Tervola	Tornio	Kemi-Tornio	Lappi	Koko maa
<b>2020</b>	12,1	11,4	8,6	11,0	14,1	12,5	13,5	14,9
<b>2025</b>	12,3	10,7	8,1	10,2	13,4	12,2	13,1	14,6
<b>2030</b>	13,0	10,9	8,1	10,6	13,6	12,6	13,6	14,9
<b>2035</b>	12,5	10,2	7,3	10,1	13,1	12,1	13,1	14,3
<b>2040</b>	11,6	9,6	6,8	9,3	12,2	11,2	12,2	13,4

#### 4.6. 29–64-vuotiaat

**Kuvio 19. 29–64-vuotiaiden lukumäärä Kemissä vuonna 2020 ja väestöennusteen mukaan vuosina 2021–2040**

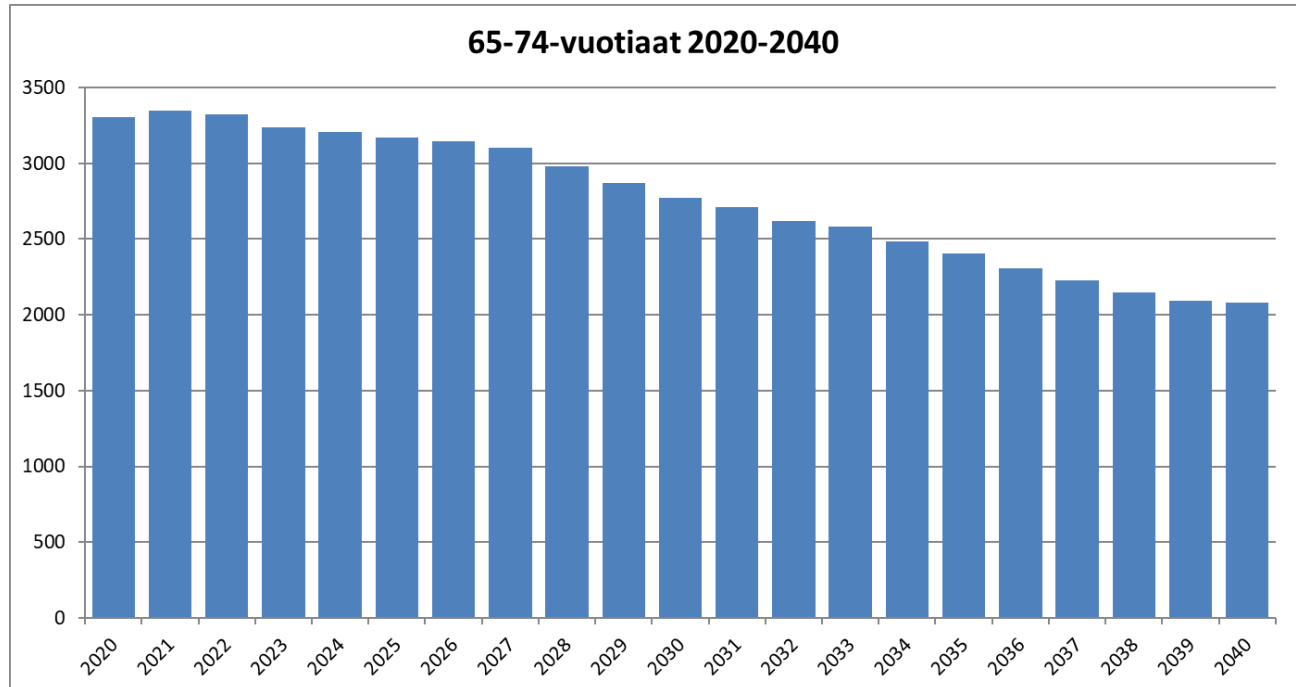


**Taulukko 8. 29–64-vuotiaiden suhteellinen osuus koko väestöstä Kemi-Tornio-seudulla, Lapissa ja koko maassa**

	Kemi	Keminmaa	Simo	Tervola	Tornio	Kemi-Tornio	Lappi	Koko maa
<b>2020</b>	44,0	44,8	41,7	42,8	43,5	43,7	44,7	45,7
<b>2025</b>	41,5	43,4	40,4	40,9	42,4	42,0	43,2	45,3
<b>2030</b>	40,1	42,2	38,0	38,3	41,2	40,7	41,9	44,6
<b>2035</b>	39,7	42,4	38,5	38,3	41,2	40,6	42,2	44,5
<b>2040</b>	40,8	43,3	40,0	39,9	41,8	41,5	43,8	45,4

#### 4.7. 65–74-vuotiaat

**Kuvio 20. 65–74-vuotiaiden lukumäärä Kemissä vuonna 2020 ja väestöennusteen mukaan vuosina 2021–2040**

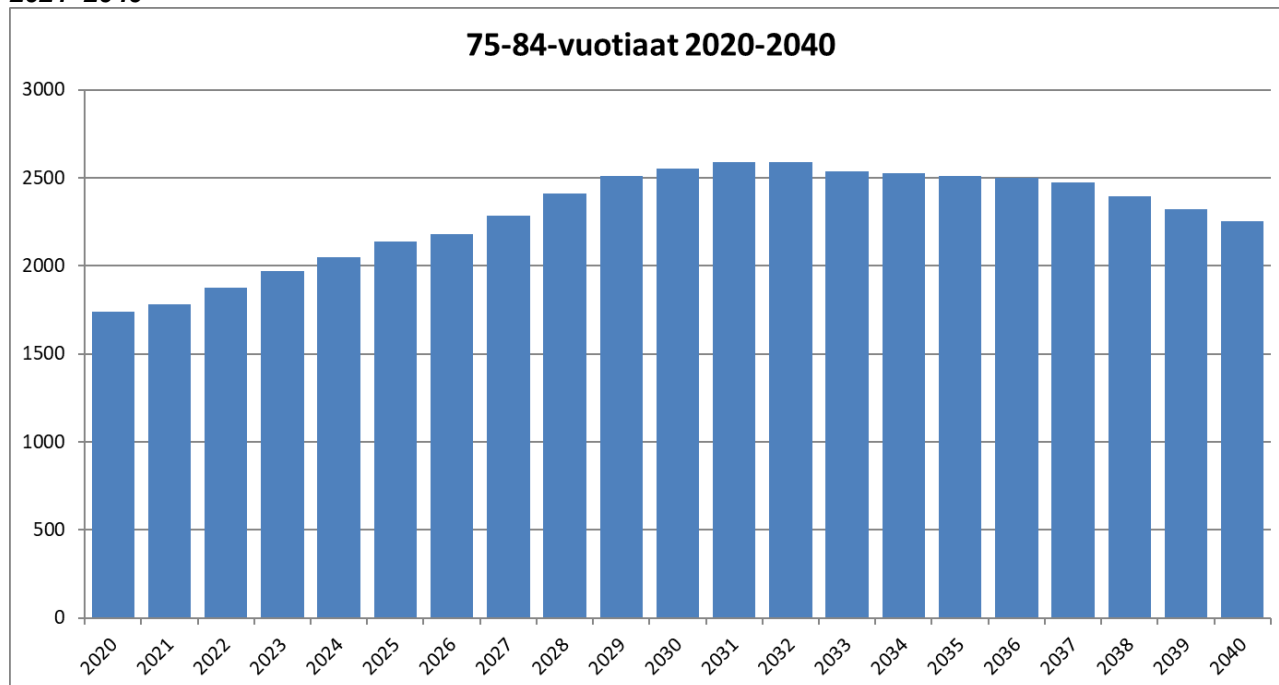


**Taulukko 9. 65–74-vuotiaiden suhteellinen osuus koko väestöstä Kemi-Tornio-seudulla, Lapissa ja koko maassa**

	Kemi	Keminmaa	Simo	Tervola	Tornio	Kemi-Tornio	Lappi	Koko maa
<b>2020</b>	16,2	15,6	20,2	14,7	14,9	15,7	15,1	12,8
<b>2025</b>	16,6	15,0	19,4	16,9	14,2	15,6	15,1	12,1
<b>2030</b>	15,4	14,4	18,6	18,9	13,2	14,7	14,6	11,9
<b>2035</b>	14,1	13,2	17,0	17,0	12,2	13,5	12,9	11,6
<b>2040</b>	12,8	11,9	14,0	13,7	11,6	12,3	11,2	10,8

#### 4.8. 75–84-vuotiaat

**Kuvio 21. 75–84-vuotiaiden lukumäärä Kemissä vuonna 2020 ja väestöennusteen mukaan vuosina 2021–2040**

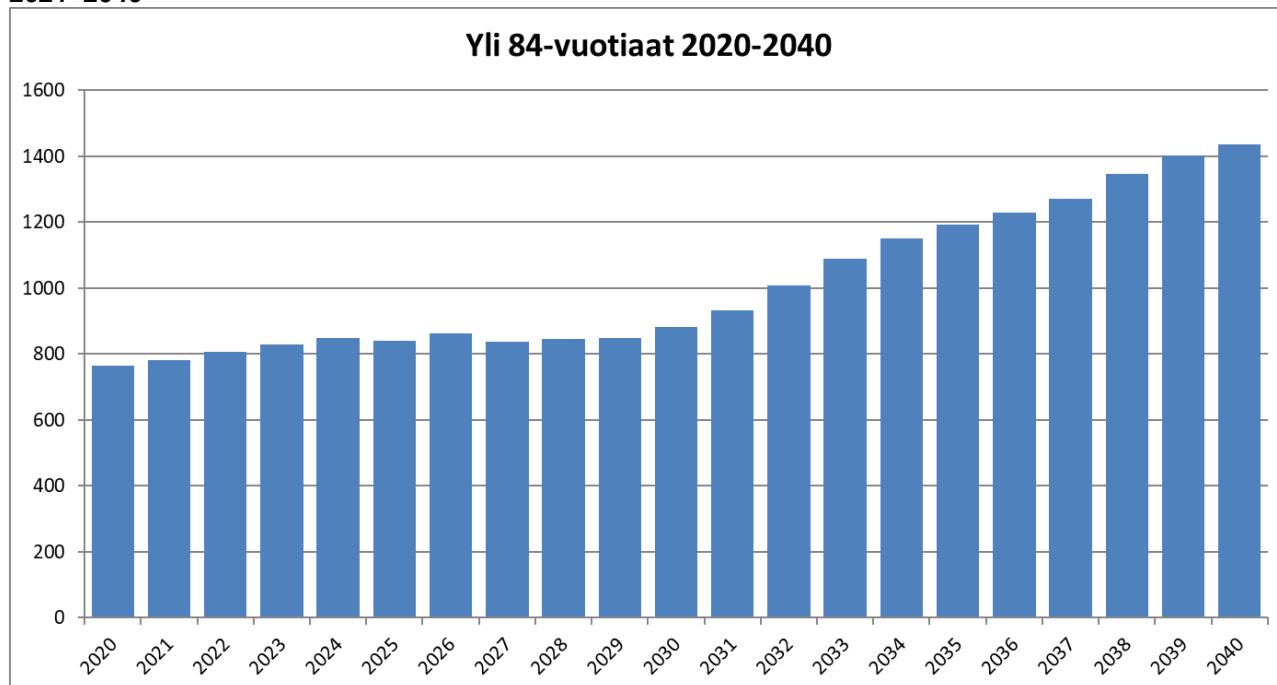


**Taulukko 10. 75–84-vuotiaiden suhteellinen osuus koko väestöstä Kemi-Tornio-seudulla, Lapissa ja koko maassa**

	Kemi	Keminmaa	Simo	Tervola	Tornio	Kemi-Tornio	Lappi	Koko maa
<b>2020</b>	8,5	7,5	11,0	10,4	6,6	7,9	7,7	7,1
<b>2025</b>	11,2	10,9	14,7	11,5	10,1	10,9	10,0	9,2
<b>2030</b>	14,2	13,2	18,2	12,6	12,8	13,6	12,1	10,2
<b>2035</b>	14,7	13,1	17,6	14,5	12,5	13,7	12,4	10,0
<b>2040</b>	13,9	12,8	17,1	16,0	11,9	13,2	12,3	10,1

#### 4.9. Yli 84-vuotiaat

**Kuvio 22. Yli 84-vuotiaiden lukumäärä Kemissä vuonna 2020 ja väestöennusteen mukaan vuosina 2021–2040**

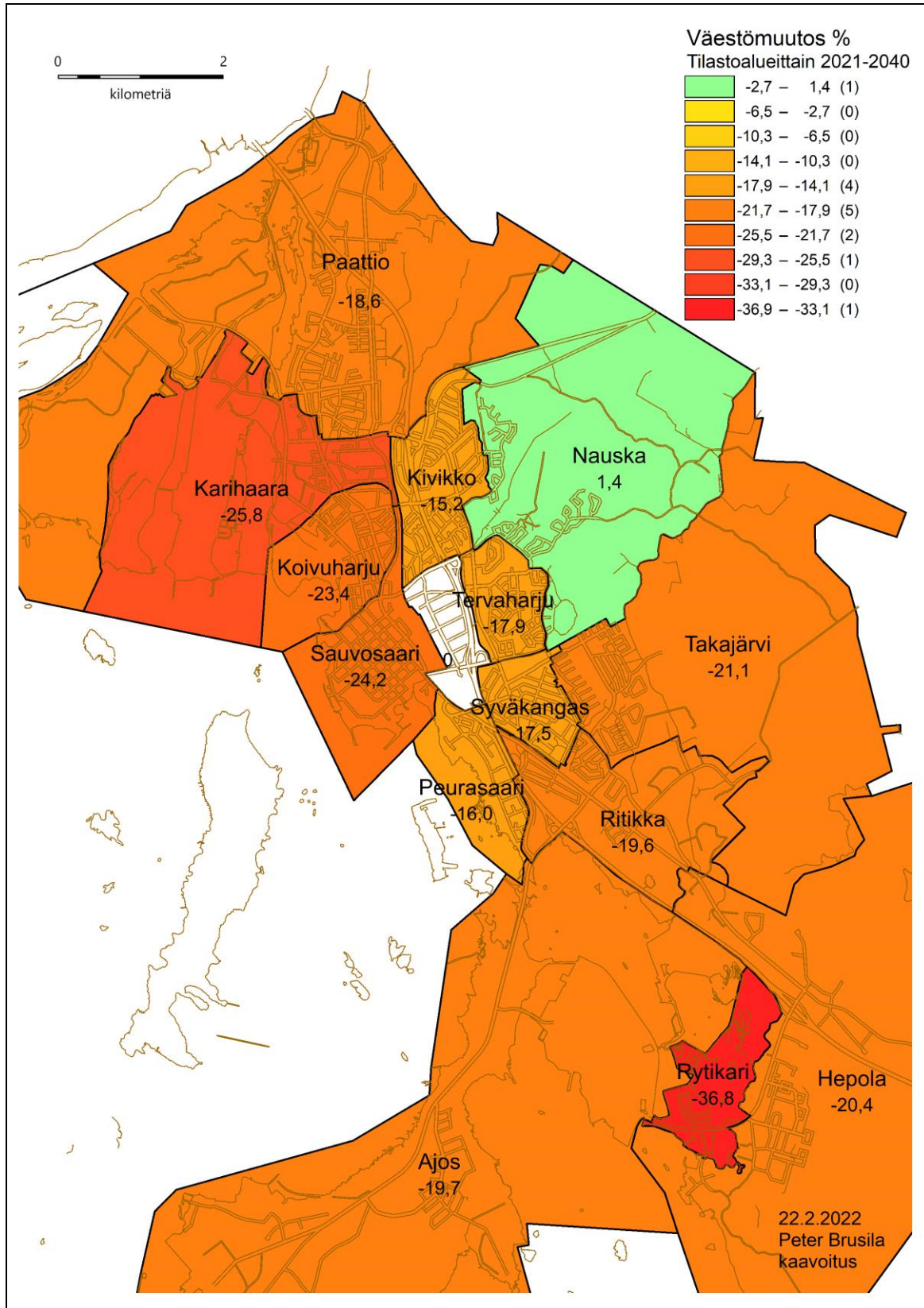


**Taulukko 11. Yli 84-vuotiaiden suhteellinen osuus koko väestöstä Kemi-Tornio-seudulla, Lapissa ja koko maassa**

	Kemi	Keminmaa	Simo	Tervola	Tornio	Kemi-Tornio	Lappi	Koko maa
<b>2020</b>	3,7	2,8	3,5	4,6	2,7	3,3	3,2	2,8
<b>2025</b>	4,4	3,3	4,9	4,9	3,1	3,8	3,7	3,1
<b>2030</b>	4,9	4,2	6,4	5,4	3,9	4,5	4,1	3,8
<b>2035</b>	7,0	6,6	9,2	6,2	6,3	6,7	5,8	5,3
<b>2040</b>	8,9	8,0	11,6	7,2	8,0	8,4	7,1	6,1

## 5. Väestöennuste tilastoalueittain

**Kuvio 23. Väestömuutos % tilastoalueittain Kemissä väestöennusteen mukaan vuosina 2021-2040**



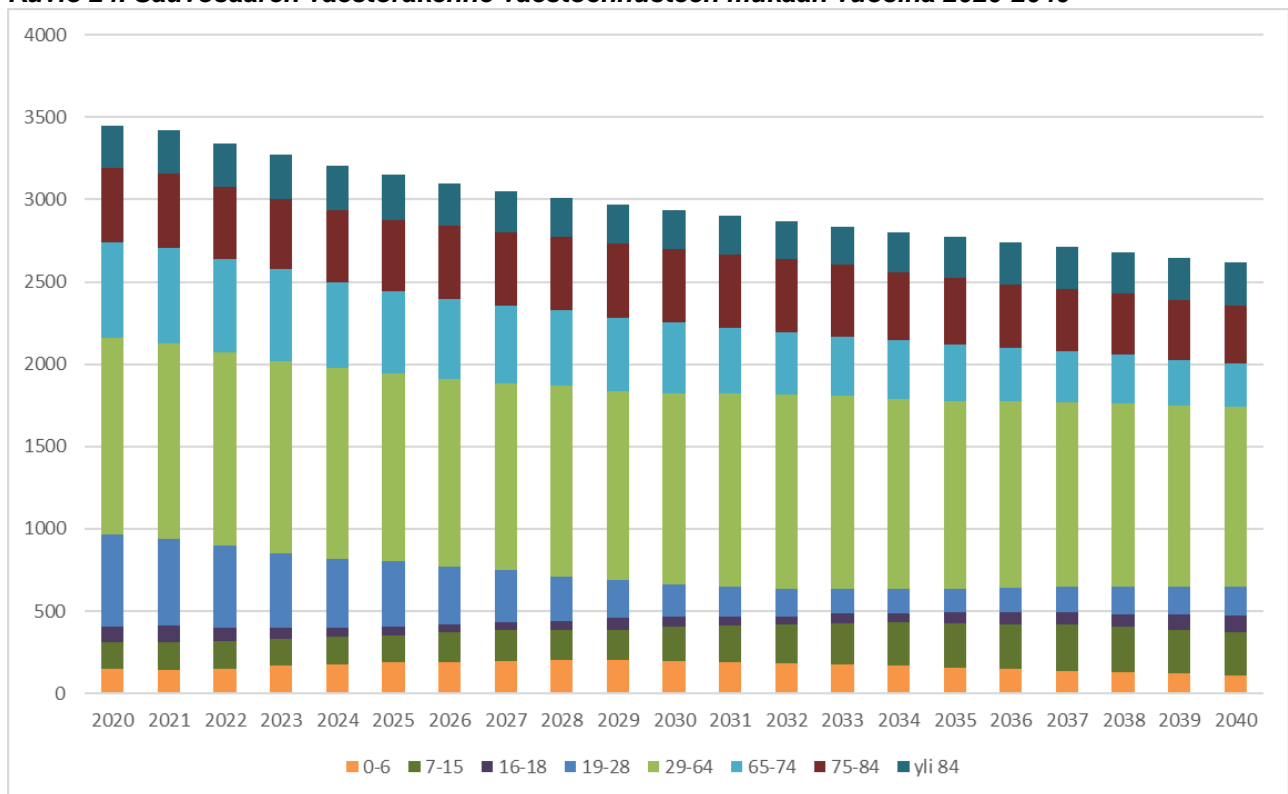


### 5.1. Sauvosaari

**Taulukko 12. Sauvosaaren väestörakenne väestöennusteen mukaan vuosina 2020-2040**

Vuosi	0-3	0-6	7	7-15	16-18	19-28	29-64	yli 64	65-74	75-84	yli 84
2020	92	146	9	164	99	556	1195	1289	578	452	259
2021	91	145	9	164	101	528	1190	1290	577	451	263
2022	100	152	22	168	81	498	1172	1273	571	436	266
2023	103	167	14	165	66	452	1165	1256	563	424	269
2024	111	179	17	165	54	422	1161	1226	519	434	273
2025	119	188	20	166	55	392	1141	1207	503	432	273
2026	119	191	26	179	51	347	1139	1191	488	445	258
2027	117	198	22	184	51	317	1135	1166	473	443	250
2028	115	205	21	179	58	270	1154	1144	463	442	239
2029	112	203	30	186	70	228	1146	1138	447	452	239
2030	109	199	31	209	62	190	1164	1113	428	450	234
2031	104	193	31	218	58	177	1174	1081	401	447	233
2032	99	186	31	235	48	169	1177	1053	378	444	230
2033	93	178	30	250	57	150	1177	1024	353	440	232
2034	87	168	30	261	54	150	1155	1015	359	408	247
2035	81	158	29	265	67	147	1140	994	345	398	251
2036	75	149	28	272	74	149	1131	967	323	389	254
2037	69	139	27	278	76	153	1123	940	309	379	252
2038	64	129	25	274	81	163	1113	918	298	371	248
2039	59	119	24	267	91	173	1099	896	273	364	259
2040	56	111	22	258	102	178	1090	875	267	349	259

**Kuvio 24. Sauvosaaren väestörakenne väestöennusteen mukaan vuosina 2020-2040**

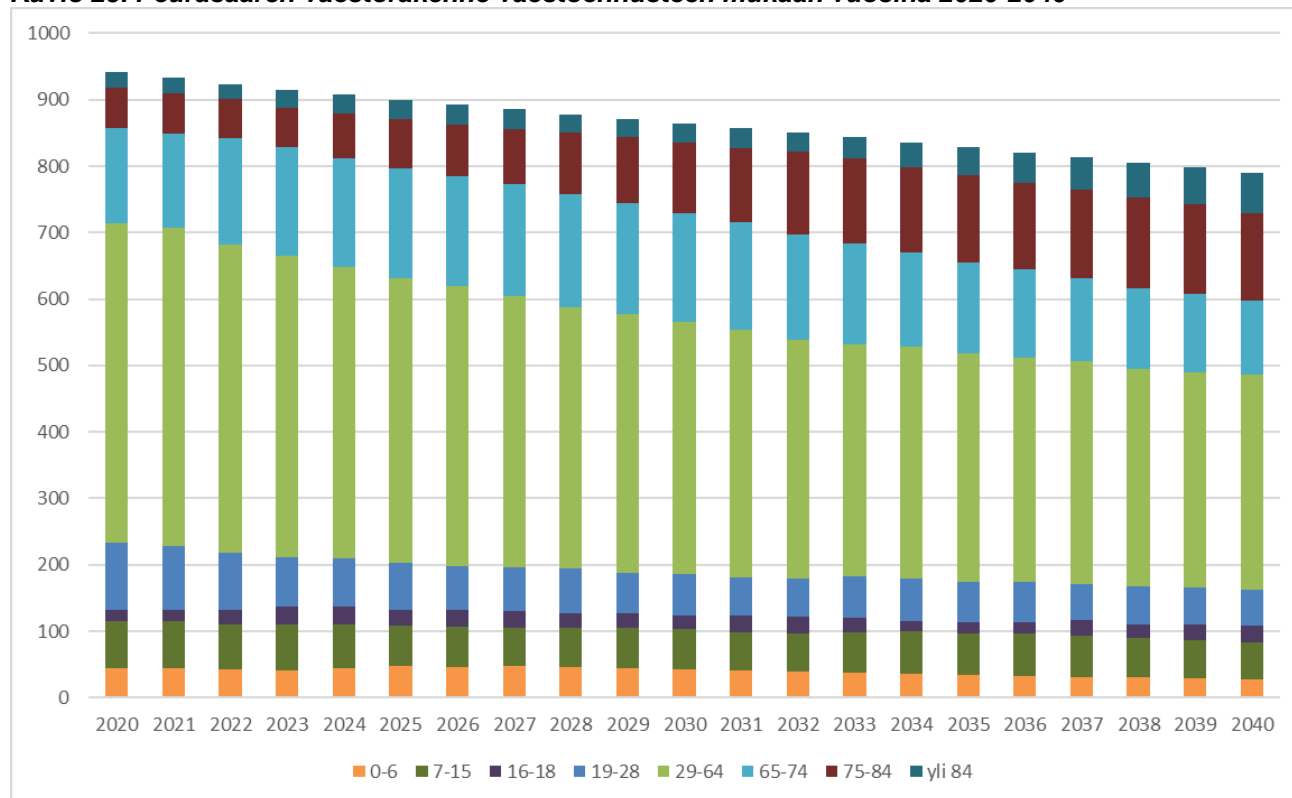


## 5.2. Peurasaari

**Taulukko 13. Peurasaaren väestörakenne väestöennusteen mukaan vuosina 2020-2040**

Vuosi	0-3	0-6	7	7-15	16-18	19-28	29-64	yli 64	65-74	75-84	yli 84
2020	24	44	8	72	16	102	480	227	143	61	23
2021	24	44	8	72	16	97	478	226	143	61	23
2022	28	42	9	69	21	87	464	241	160	58	23
2023	26	42	7	69	26	74	453	251	164	59	28
2024	28	45	4	65	27	72	438	259	164	67	28
2025	28	49	3	59	24	71	428	268	166	74	29
2026	27	46	9	61	24	67	421	273	165	79	29
2027	26	47	5	57	25	67	407	281	169	82	30
2028	25	47	7	59	21	68	392	291	171	93	28
2029	24	45	8	60	22	61	390	293	166	100	27
2030	23	43	7	60	20	63	379	299	163	107	29
2031	22	41	7	58	25	57	371	305	163	111	31
2032	21	39	7	58	25	58	359	312	159	124	29
2033	20	38	7	61	21	62	350	311	151	128	32
2034	19	36	6	65	14	65	348	308	141	129	37
2035	18	34	6	62	17	62	344	309	136	132	42
2036	17	33	6	63	18	60	337	310	134	131	45
2037	17	32	6	62	23	55	335	307	124	134	48
2038	16	30	5	60	21	57	327	310	120	138	52
2039	16	29	5	58	24	55	323	309	119	134	55
2040	15	28	5	55	25	55	323	304	111	133	61

**Kuvio 25. Peurasaaren väestörakenne väestöennusteen mukaan vuosina 2020-2040**

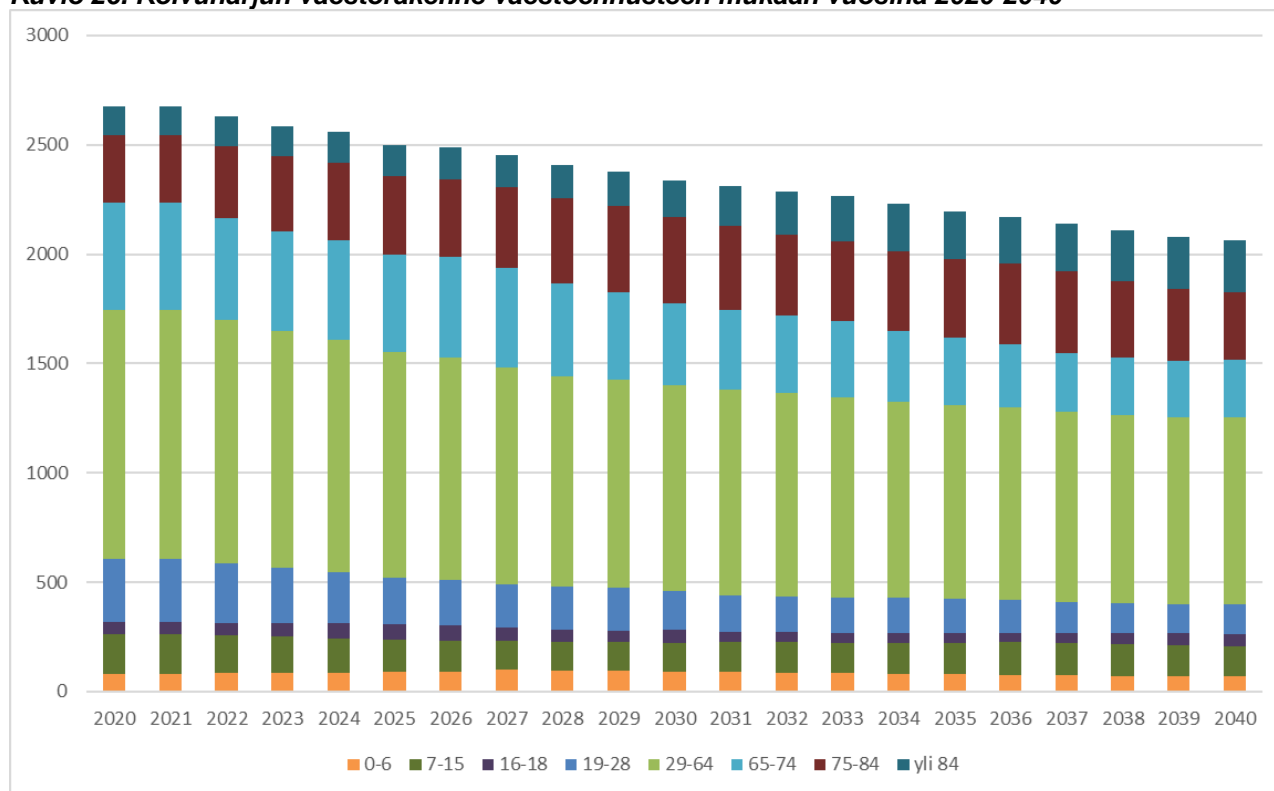


### 5.3. Koivuharju

**Taulukko 14. Koivuharjun väestörakenne väestöennusteen mukaan vuosina 2020-2040**

Vuosi	0-3	0-6	7	7-15	16-18	19-28	29-64	yli 64	65-74	75-84	yli 84
2020	53	98	14	181	76	276	1139	883	497	272	113
2021	53	98	14	181	76	276	1139	883	497	272	113
2022	54	96	19	183	56	273	1111	893	481	297	115
2023	57	99	13	177	56	259	1082	896	460	318	118
2024	60	103	13	166	60	241	1062	898	451	329	118
2025	67	103	16	157	69	223	1029	913	447	343	123
2026	65	104	14	147	75	204	1019	912	441	346	124
2027	64	107	13	140	72	198	988	924	451	343	129
2028	62	114	9	136	59	191	964	934	450	358	126
2029	60	111	18	131	58	187	955	923	415	376	132
2030	59	108	17	135	51	187	942	910	393	380	137
2031	57	105	17	133	59	170	940	896	369	382	144
2032	56	103	17	137	48	161	930	894	362	371	160
2033	54	100	16	141	48	155	916	884	351	359	174
2034	52	96	16	142	44	158	896	878	345	354	180
2035	50	94	16	144	45	155	885	864	320	353	191
2036	49	91	15	147	46	150	879	844	304	350	190
2037	48	89	15	154	39	147	869	833	285	359	188
2038	47	86	14	150	43	139	862	820	267	360	192
2039	46	84	14	147	48	132	857	805	262	336	206
2040	45	82	14	144	58	124	853	786	256	319	210

**Kuvio 26. Koivuharjun väestörakenne väestöennusteen mukaan vuosina 2020-2040**

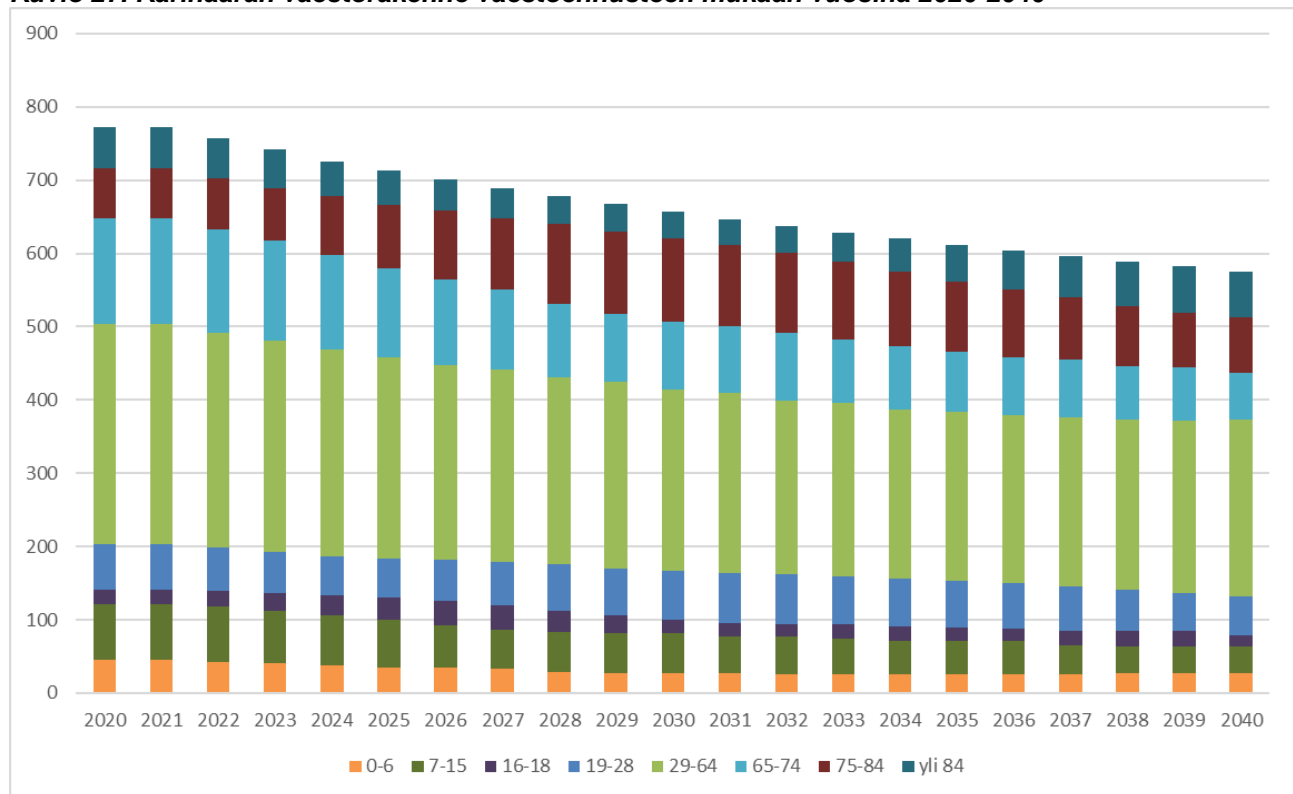


## 5.4. Karihaara

Taulukko 15. Karihaaran väestörakenne väestöennusteen mukaan vuosina 2020-2040

Vuosi	0-3	0-6	7	7-15	16-18	19-28	29-64	yli 64	65-74	75-84	yli 84
2020	26	45	4	77	19	62	301	269	145	68	56
2021	26	45	4	77	19	62	301	269	145	68	56
2022	23	42	7	77	22	59	292	267	142	70	55
2023	23	41	5	72	24	56	287	261	137	72	53
2024	22	38	7	69	27	52	282	257	129	81	47
2025	17	35	7	65	31	52	276	255	122	87	47
2026	16	35	4	58	32	56	267	253	116	95	42
2027	16	34	5	53	32	60	263	247	108	98	41
2028	15	28	10	55	29	63	255	248	102	108	38
2029	15	27	5	54	25	64	255	243	93	113	37
2030	15	27	4	54	18	68	246	243	93	114	37
2031	15	26	4	52	18	69	245	238	92	111	35
2032	15	26	4	51	17	69	237	238	93	109	37
2033	15	26	4	48	20	65	236	233	88	106	40
2034	15	26	4	45	19	65	231	233	87	100	46
2035	15	26	4	45	19	64	230	228	83	95	51
2036	15	26	4	44	17	62	229	225	80	91	54
2037	15	26	4	38	20	60	231	220	79	85	56
2038	15	26	4	38	21	55	233	215	73	81	61
2039	15	27	4	37	21	52	236	211	73	75	63
2040	15	27	4	37	15	54	240	203	64	76	63

Kuvio 27. Karihaaran väestörakenne väestöennusteen mukaan vuosina 2020-2040

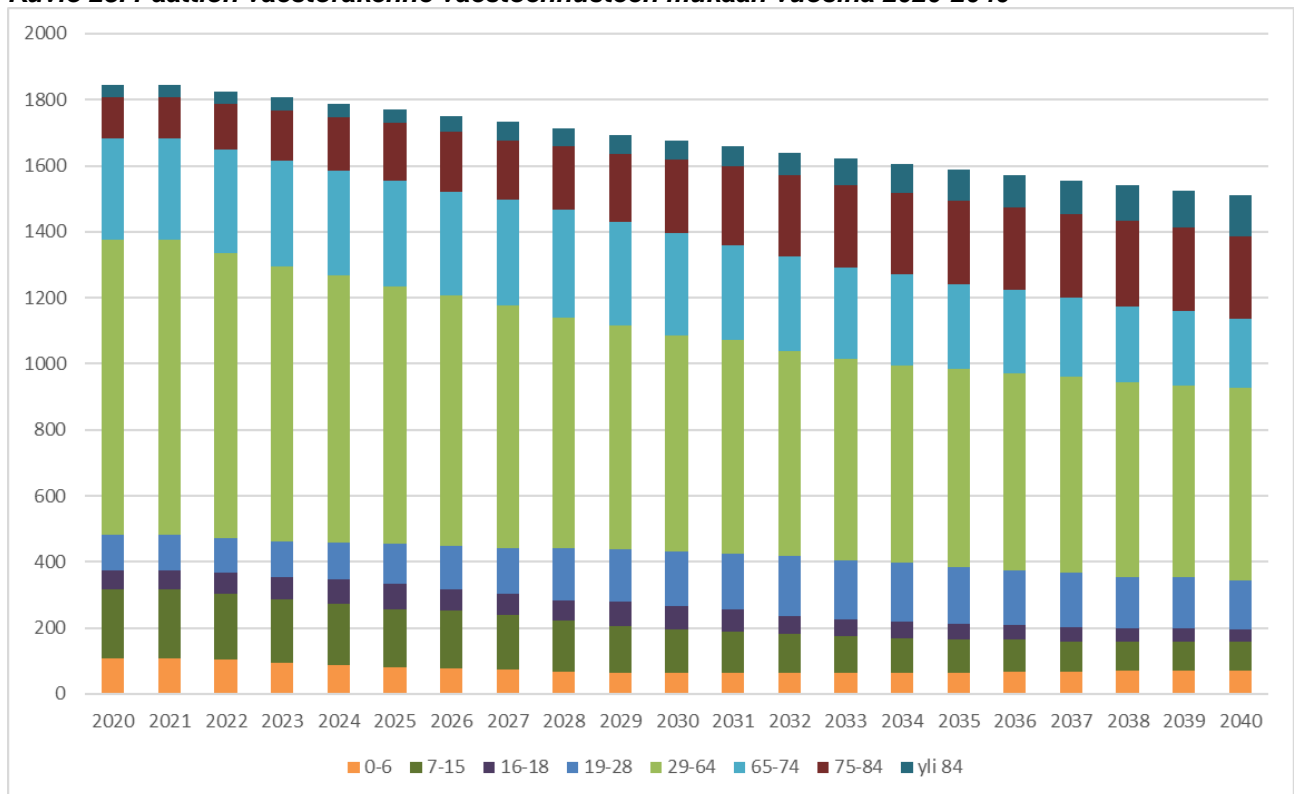


### 5.5. Paattio

**Taulukko 16. Paattion väestörakenne väestöennusteen mukaan vuosina 2020-2040**

Vuosi	0-3	0-6	7	7-15	16-18	19-28	29-64	yli 64	65-74	75-84	yli 84
2020	60	109	21	208	56	108	894	468	308	125	35
2021	60	109	21	208	56	108	894	468	308	125	35
2022	52	103	16	201	65	102	863	491	316	137	38
2023	49	95	17	192	66	107	834	513	320	152	40
2024	46	89	16	186	72	111	810	520	318	161	41
2025	39	80	18	176	76	121	779	539	323	173	43
2026	38	76	13	175	64	134	757	546	316	179	50
2027	36	73	11	164	66	139	733	556	320	182	55
2028	35	66	16	158	61	156	699	574	327	192	55
2029	35	64	11	141	76	157	677	579	316	206	57
2030	35	63	10	132	73	162	656	590	308	226	56
2031	35	62	10	125	67	170	648	586	288	237	61
2032	36	62	9	118	56	180	621	602	287	245	70
2033	36	63	9	112	52	176	612	607	277	250	80
2034	37	64	9	104	53	176	598	609	276	249	85
2035	38	65	9	99	49	172	598	604	257	254	92
2036	39	67	9	97	46	164	599	598	250	250	98
2037	40	68	9	90	45	163	595	594	239	253	101
2038	40	69	9	89	42	154	588	597	232	260	105
2039	41	70	10	88	42	152	581	591	225	253	114
2040	41	71	10	88	34	150	584	582	210	249	123

**Kuvio 28. Paattion väestörakenne väestöennusteen mukaan vuosina 2020-2040**

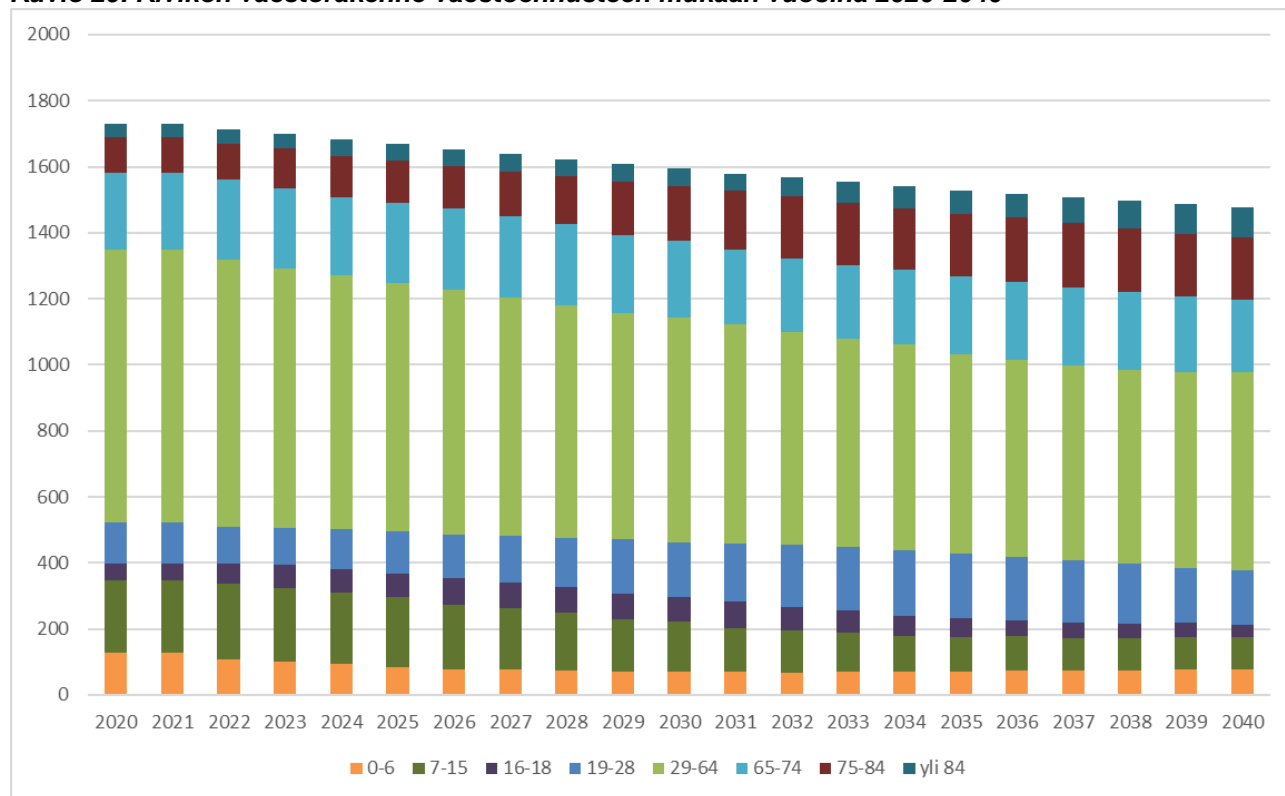


### 5.6. Kivikko

**Taulukko 17. Kivikon väestörakenne väestöennusteen mukaan vuosina 2020-2040**

Vuosi	0-3	0-6	7	7-15	16-18	19-28	29-64	yli 64	65-74	75-84	yli 84
2020	62	126	21	221	51	124	827	382	233	110	40
2021	62	126	21	221	51	124	827	382	233	110	40
2022	53	109	28	227	62	112	807	398	243	111	44
2023	48	101	18	222	70	114	784	408	242	122	44
2024	49	94	18	215	71	124	768	412	237	124	51
2025	43	83	20	212	72	128	752	422	241	130	51
2026	41	78	15	195	82	131	740	427	245	131	51
2027	40	79	10	184	78	141	720	436	247	135	54
2028	39	72	16	176	79	149	704	443	245	146	53
2029	39	70	12	160	75	167	686	450	234	162	54
2030	39	69	11	151	74	167	681	451	233	165	53
2031	39	69	11	133	79	177	663	457	225	180	53
2032	39	69	10	126	70	190	643	468	224	189	55
2033	39	69	10	119	68	191	630	475	224	191	61
2034	40	70	10	110	59	199	624	480	225	187	67
2035	41	71	10	105	56	196	605	497	235	191	71
2036	42	72	10	105	49	192	595	504	239	194	71
2037	43	74	10	99	45	190	589	510	237	197	76
2038	44	75	10	97	42	184	587	512	234	196	82
2039	45	77	11	97	43	167	594	509	227	190	92
2040	46	78	11	97	37	166	598	502	221	189	92

**Kuvio 29. Kivikon väestörakenne väestöennusteen mukaan vuosina 2020-2040**

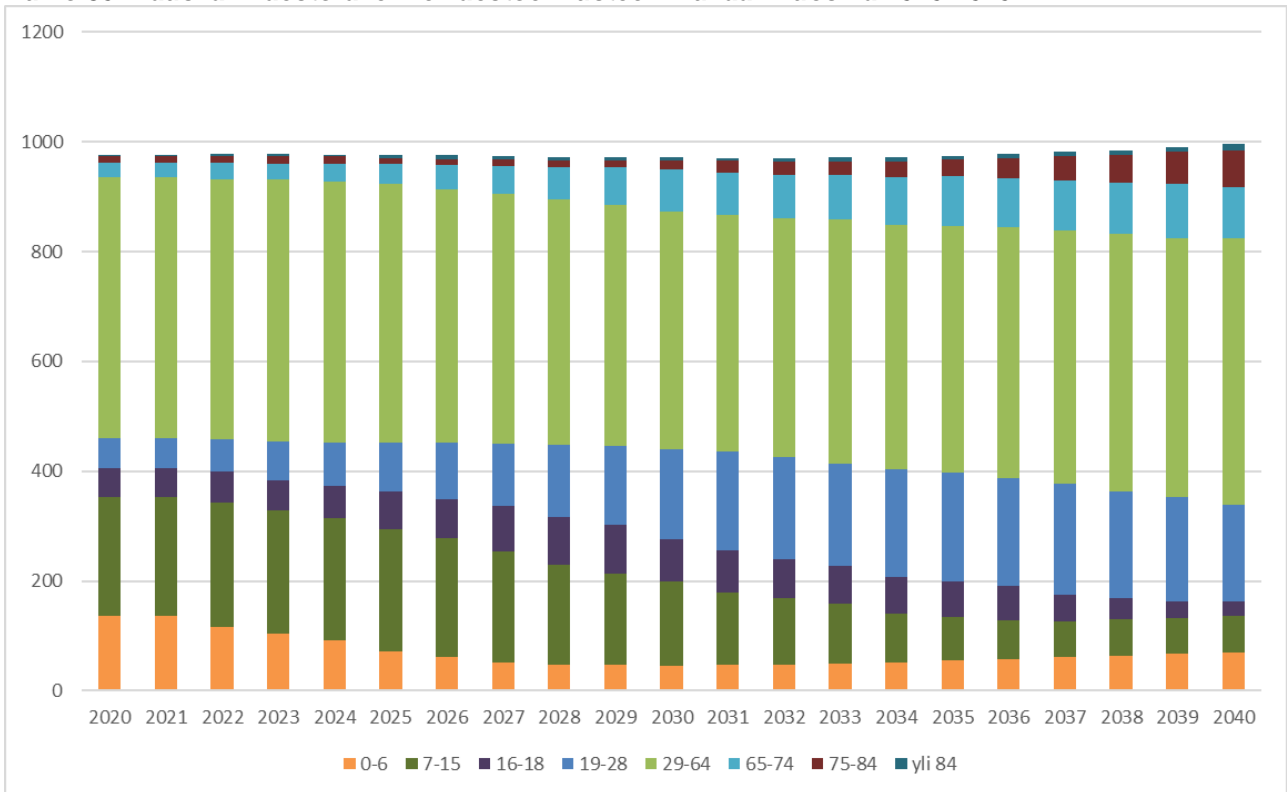


### 5.7. Nauska

**Taulukko 18. Nauskan väestörakenne väestöennusteen mukaan vuosina 2020-2040**

Vuosi	0-3	0-6	7	7-15	16-18	19-28	29-64	yli 64	65-74	75-84	yli 84
2020	72	136	22	217	52	56	475	41	27	12	2
2021	72	136	22	217	52	56	475	41	27	12	2
2022	51	116	27	227	57	59	475	45	29	13	3
2023	42	104	18	224	56	70	478	46	28	13	4
2024	33	92	18	223	59	78	476	50	33	14	4
2025	29	71	27	223	69	88	472	54	36	11	7
2026	27	62	16	217	70	104	460	63	45	11	7
2027	26	52	16	201	83	114	454	70	52	11	7
2028	25	48	11	182	85	133	447	78	59	12	7
2029	25	46	8	167	89	144	440	87	67	13	7
2030	26	46	8	154	77	164	431	100	78	16	7
2031	27	46	7	132	76	180	431	105	77	22	6
2032	28	48	7	121	70	188	434	109	78	24	7
2033	30	50	7	110	68	186	445	113	81	24	8
2034	32	52	7	89	66	197	446	122	87	28	7
2035	34	55	7	79	65	198	450	129	90	31	7
2036	35	58	7	69	64	196	457	134	88	38	8
2037	37	61	7	66	47	203	461	143	91	44	7
2038	39	64	8	66	39	194	470	153	94	51	8
2039	40	67	8	66	29	192	471	165	98	58	8
2040	41	69	9	68	25	175	486	171	93	68	11

**Kuvio 30. Nauskan väestörakenne väestöennusteen mukaan vuosina 2020-2040**

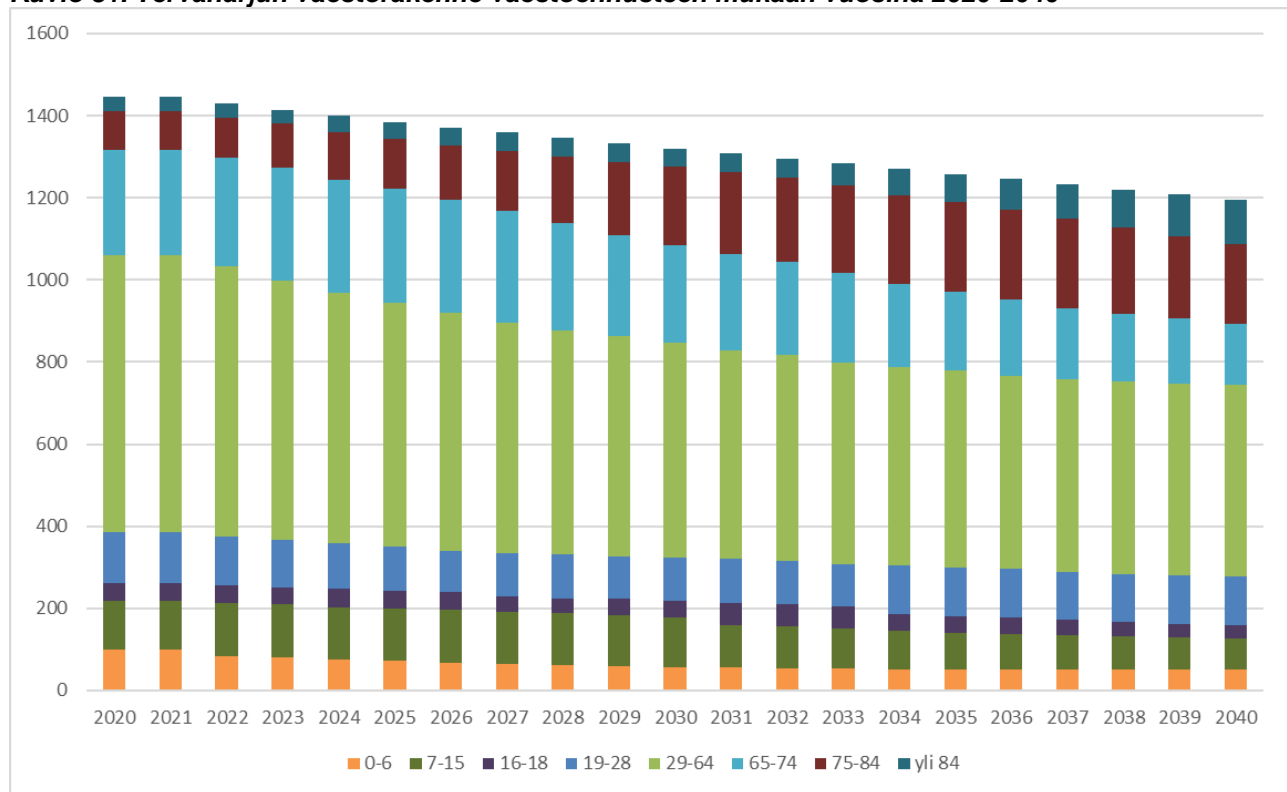


### 5.8. Tervaharju

**Taulukko 19. Tervaharjun väestörakenne väestöennusteen mukaan vuosina 2020-2040**

Vuosi	0-3	0-6	7	7-15	16-18	19-28	29-64	yli 64	65-74	75-84	yli 84
2020	48	98	14	120	42	127	672	386	257	93	36
2021	48	98	14	120	42	127	672	386	257	93	36
2022	44	83	25	131	43	118	659	396	265	96	36
2023	41	81	11	130	39	117	633	415	274	108	34
2024	39	76	14	127	44	112	611	430	274	117	38
2025	37	71	13	127	43	108	596	440	276	124	40
2026	36	67	13	130	42	102	579	452	274	134	44
2027	34	64	11	127	38	104	561	464	272	148	44
2028	33	62	11	126	36	107	546	468	262	160	46
2029	32	59	10	124	40	104	536	469	247	177	45
2030	31	58	10	120	40	107	523	473	238	189	46
2031	30	56	9	104	54	107	508	478	233	200	45
2032	29	54	9	102	53	107	500	479	227	205	46
2033	29	53	9	98	54	104	491	484	216	215	53
2034	29	52	8	93	39	120	484	482	203	216	63
2035	28	51	8	89	42	117	480	480	193	218	69
2036	28	51	8	86	40	119	470	480	186	218	76
2037	28	51	8	83	38	116	471	474	172	217	85
2038	29	50	8	81	35	116	470	467	163	211	93
2039	29	51	8	79	34	119	465	461	160	200	102
2040	29	51	7	77	33	117	467	451	149	194	108

**Kuvio 31. Tervaharjun väestörakenne väestöennusteen mukaan vuosina 2020-2040**



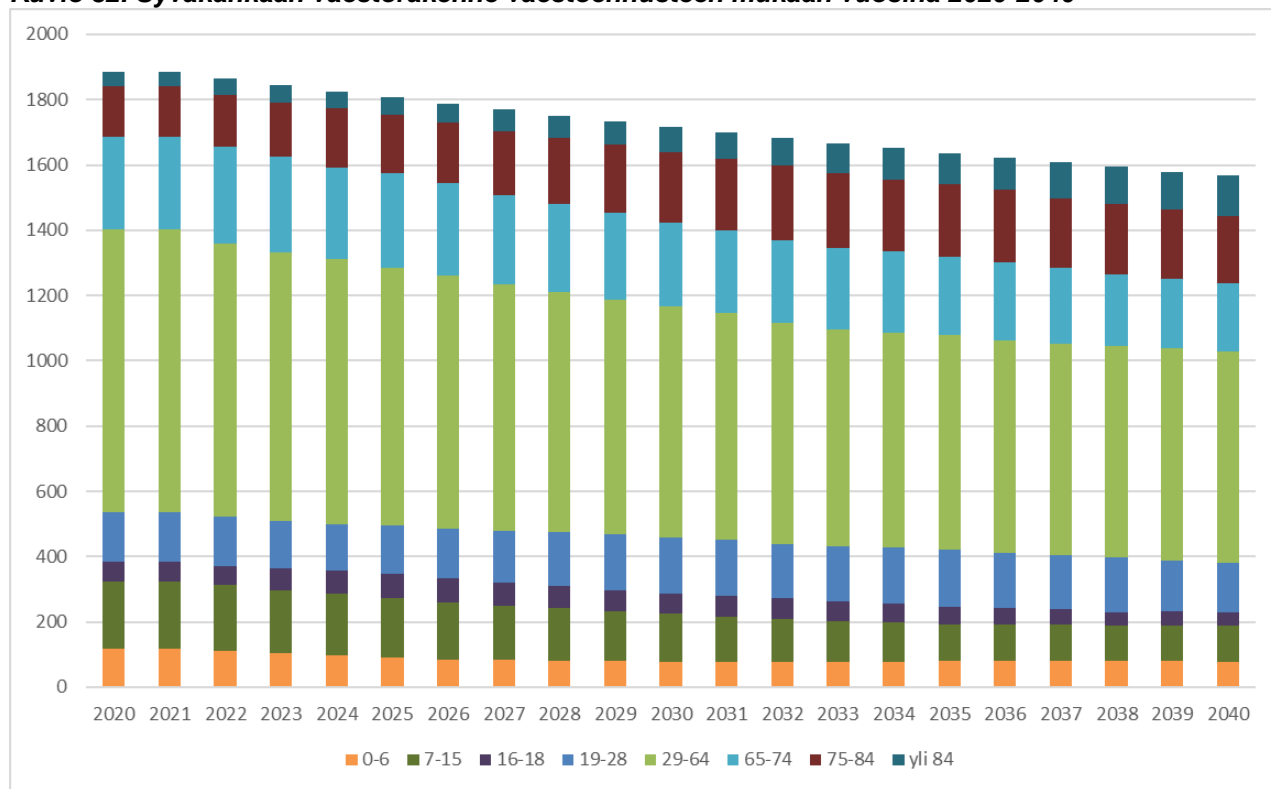


### 5.9. Syväkangas

**Taulukko 20. Syväkankaan väestörakenne väestöennusteen mukaan vuosina 2020-2040**

Vuosi	0-3	0-6	7	7-15	16-18	19-28	29-64	yli 64	65-74	75-84	yli 84
2020	61	118	22	204	61	151	868	483	282	155	46
2021	61	118	22	204	61	151	868	483	282	155	46
2022	55	110	20	203	57	152	837	506	296	160	50
2023	49	103	19	195	66	145	821	514	294	168	52
2024	51	96	17	188	73	142	811	514	282	179	53
2025	48	90	18	184	75	149	789	522	289	179	54
2026	46	83	18	177	73	153	776	527	284	184	59
2027	45	84	10	165	71	160	755	534	271	197	67
2028	44	81	14	160	68	165	735	540	270	203	67
2029	44	80	13	154	62	171	720	546	265	209	72
2030	44	79	12	145	62	171	709	549	256	218	76
2031	44	78	12	137	63	173	694	552	255	218	80
2032	45	78	12	130	63	167	677	566	252	230	85
2033	45	79	11	124	61	168	665	568	249	229	89
2034	45	79	12	119	57	174	656	566	249	220	96
2035	45	79	12	112	57	174	656	559	239	226	94
2036	45	79	12	114	50	168	651	559	238	223	99
2037	45	80	12	112	47	167	649	555	230	215	110
2038	45	80	12	111	40	166	650	547	219	216	112
2039	44	79	12	110	44	154	650	542	213	213	117
2040	44	79	12	110	42	151	648	537	207	207	123

**Kuvio 32. Syväkankaan väestörakenne väestöennusteen mukaan vuosina 2020-2040**

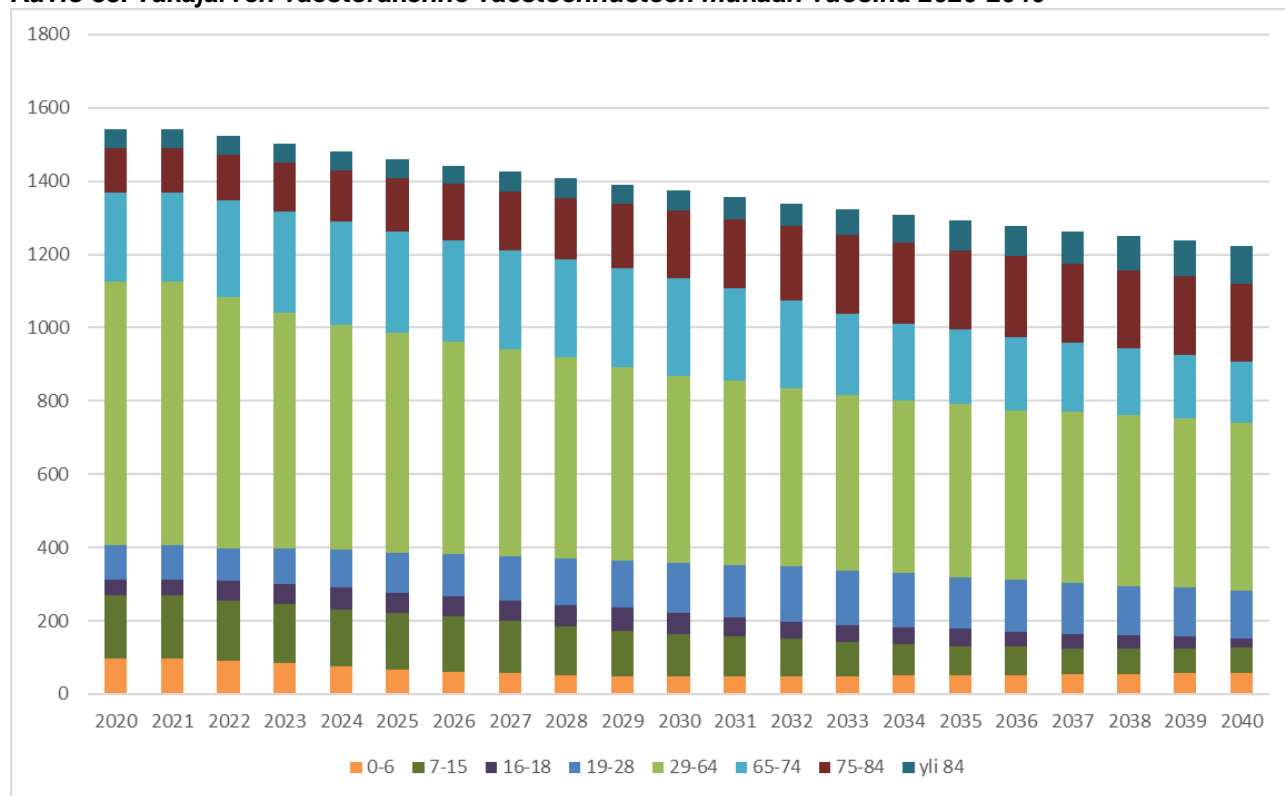


### 5.10. Takajärvi

**Taulukko 21. Takajärven väestörakenne väestöennusteen mukaan vuosina 2020-2040**

Vuosi	0-3	0-6	7	7-15	16-18	19-28	29-64	yli 64	65-74	75-84	yli 84
2020	54	97	17	172	43	93	719	418	245	121	51
2021	54	97	17	172	43	93	719	418	245	121	51
2022	46	91	13	162	57	88	687	439	265	123	51
2023	41	85	13	159	55	97	645	459	275	134	50
2024	37	76	17	156	60	103	614	473	282	139	52
2025	30	67	15	153	54	110	603	474	275	146	53
2026	29	62	13	151	55	114	580	482	278	152	51
2027	28	58	11	141	55	121	566	483	270	159	54
2028	28	50	14	135	58	125	551	488	267	167	55
2029	27	49	8	123	64	128	529	497	269	175	53
2030	27	49	8	115	59	137	510	505	265	187	54
2031	27	49	7	109	52	143	504	500	251	190	60
2032	28	49	7	103	44	152	487	505	238	205	61
2033	28	49	7	94	45	148	478	509	222	217	70
2034	29	50	7	86	47	147	469	508	210	223	75
2035	30	51	7	80	47	140	474	500	202	217	81
2036	31	52	7	77	42	141	463	503	199	221	83
2037	31	54	7	69	42	138	467	494	191	214	90
2038	32	55	7	69	36	135	466	489	183	212	93
2039	33	56	8	69	34	132	462	484	172	216	96
2040	34	58	8	69	26	129	458	483	167	214	102

**Kuvio 33. Takajärven väestörakenne väestöennusteen mukaan vuosina 2020-2040**

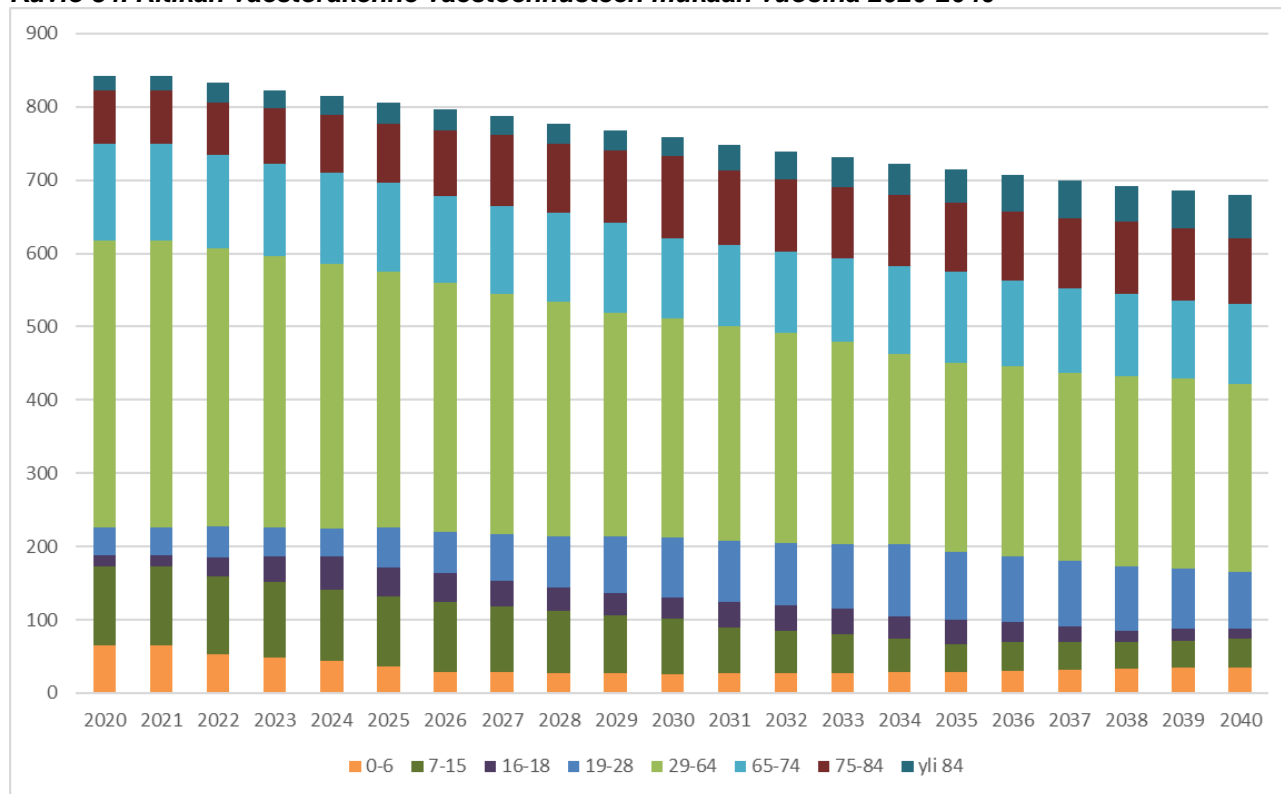


### 5.11. Ritikka

**Taulukko 22. Ritikan väestörakenne väestöennusteen mukaan vuosina 2020-2040**

Vuosi	0-3	0-6	7	7-15	16-18	19-28	29-64	yli 64	65-74	75-84	yli 84
2020	32	65	10	109	14	39	391	224	133	73	19
2021	32	65	10	109	14	39	391	224	133	73	19
2022	24	54	15	106	26	42	380	225	127	71	27
2023	17	48	9	103	34	40	371	227	126	75	25
2024	18	43	9	98	45	38	361	230	124	79	27
2025	16	36	12	97	39	55	349	231	121	81	29
2026	15	28	11	96	39	56	340	237	119	90	28
2027	15	29	3	88	36	63	328	242	120	96	26
2028	15	27	6	84	33	69	320	243	122	95	27
2029	15	27	4	80	31	77	305	249	123	98	28
2030	15	26	4	75	29	82	299	247	108	113	26
2031	15	26	4	63	36	83	293	248	110	102	35
2032	16	27	4	58	36	84	287	248	111	98	39
2033	16	27	4	53	35	88	275	252	114	98	41
2034	17	28	4	45	31	99	260	260	120	96	43
2035	18	29	4	38	33	92	258	265	125	94	46
2036	18	31	4	39	27	90	258	262	118	94	50
2037	19	32	4	38	21	89	257	263	116	96	51
2038	20	33	4	37	14	89	259	260	112	98	50
2039	20	34	4	37	16	82	260	257	106	100	52
2040	21	35	5	38	14	78	256	258	110	89	60

**Kuvio 34. Ritikan väestörakenne väestöennusteen mukaan vuosina 2020-2040**

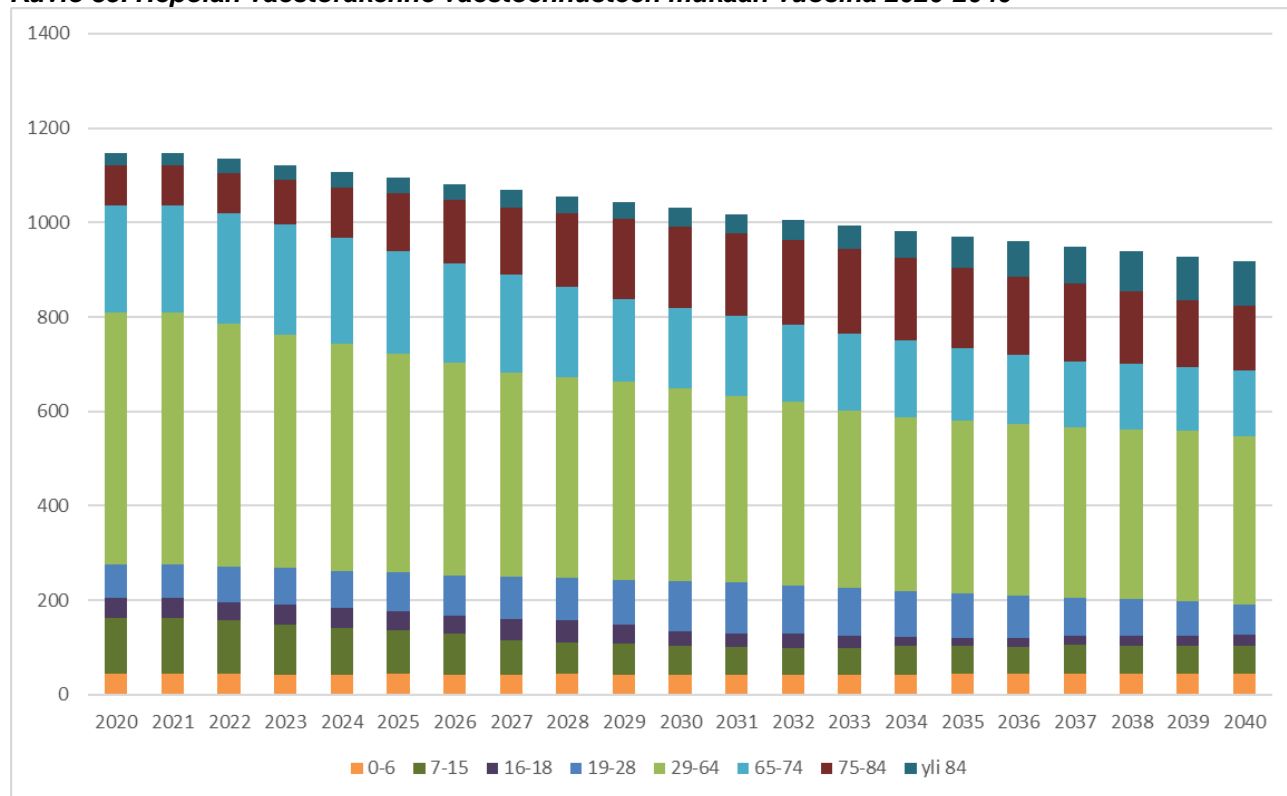


### 5.12. Hepola

**Taulukko 23. Hepolan väestörakenne väestöennusteen mukaan vuosina 2020-2040**

Vuosi	0-3	0-6	7	7-15	16-18	19-28	29-64	yli 64	65-74	75-84	yli 84
2020	22	46	13	118	41	72	533	339	228	84	28
2021	22	46	13	118	41	72	533	339	228	84	28
2022	26	44	8	114	39	74	515	350	234	85	30
2023	25	43	8	106	41	78	494	359	234	93	31
2024	24	41	8	100	41	80	482	363	224	107	33
2025	26	44	3	93	39	82	463	373	217	122	34
2026	25	43	7	86	39	84	452	378	209	136	33
2027	24	42	8	74	45	90	433	386	207	142	37
2028	24	44	4	66	47	90	426	382	191	156	36
2029	24	43	7	66	40	94	421	381	174	171	36
2030	24	43	7	60	32	104	411	380	168	173	39
2031	24	43	6	59	29	109	393	386	171	174	41
2032	24	43	6	57	30	102	388	386	164	179	43
2033	25	43	6	56	25	101	378	391	162	180	48
2034	25	43	6	60	20	97	369	393	162	173	57
2035	25	44	6	59	18	94	365	390	153	170	67
2036	25	44	6	58	19	89	363	387	148	165	74
2037	25	44	6	60	21	80	361	383	139	165	79
2038	25	45	6	60	20	79	358	377	139	153	85
2039	25	45	7	60	19	75	360	370	137	141	92
2040	25	44	7	60	23	64	356	372	140	137	94

**Kuvio 35. Hepolan väestörakenne väestöennusteen mukaan vuosina 2020-2040**

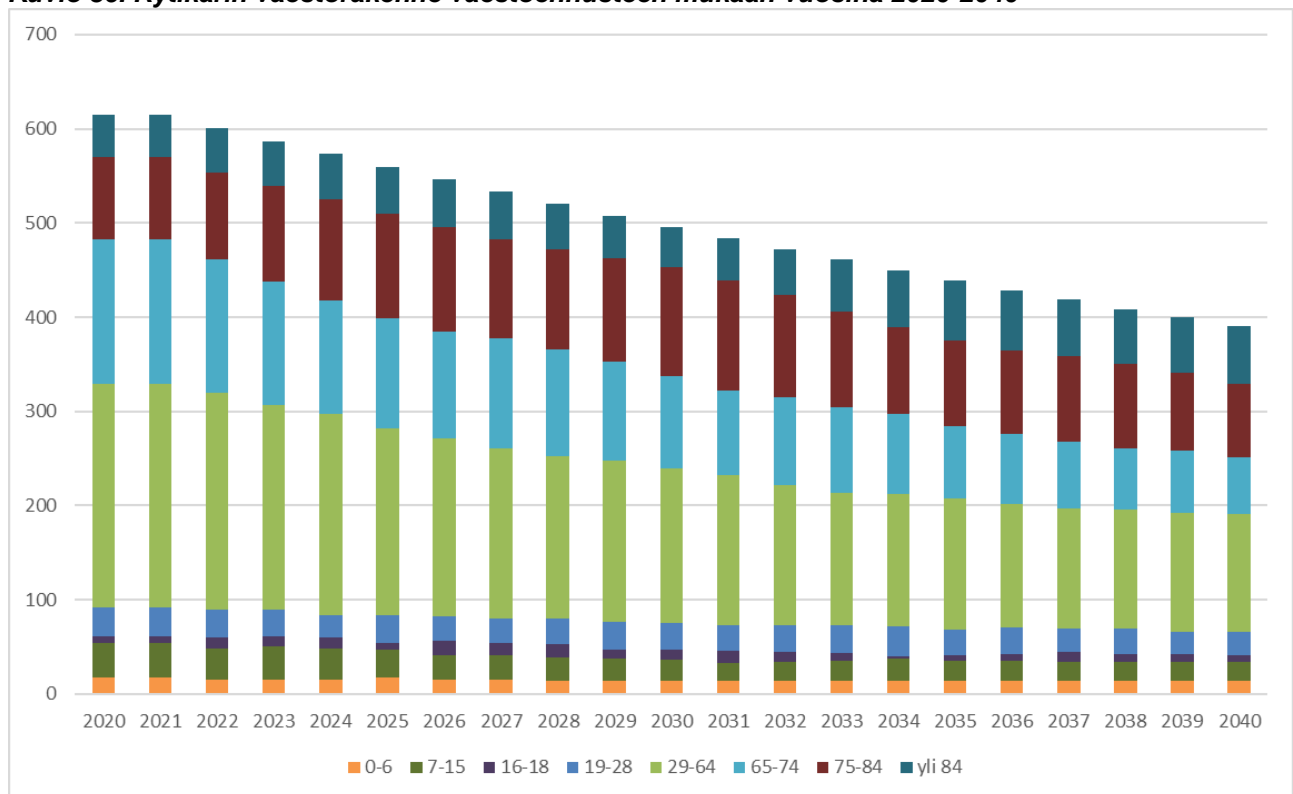


### 5.13. Rytikari

**Taulukko 24. Rytikarin väestörakenne väestöennusteen mukaan vuosina 2020-2040**

Vuosi	0-3	0-6	7	7-15	16-18	19-28	29-64	yli 64	65-74	75-84	yli 84
2020	10	18	4	36	7	31	237	286	153	88	45
2021	10	18	4	36	7	31	237	286	153	88	45
2022	12	15	5	34	11	30	230	281	141	93	47
2023	10	16	1	35	10	29	217	280	131	102	47
2024	10	16	2	32	12	24	214	275	119	108	48
2025	8	18	0	29	8	29	198	277	117	111	49
2026	8	16	4	25	16	26	189	275	113	111	51
2027	8	16	2	25	13	26	181	272	116	106	50
2028	8	14	4	25	14	27	173	268	113	107	48
2029	8	14	2	24	9	30	171	260	106	109	46
2030	8	14	2	23	11	28	164	256	98	116	42
2031	8	14	2	19	12	28	159	252	90	117	45
2032	8	14	2	21	11	27	149	251	94	108	49
2033	8	14	2	21	9	29	141	247	90	101	55
2034	8	14	2	23	3	32	140	238	85	92	61
2035	8	14	2	21	6	27	138	232	77	92	63
2036	8	14	2	21	6	28	132	227	74	89	64
2037	8	14	2	19	11	25	128	222	71	91	60
2038	8	15	2	19	9	27	127	213	65	89	58
2039	8	15	2	19	9	23	127	208	65	83	59
2040	8	14	2	20	7	25	125	199	60	78	61

**Kuvio 36. Rytikarin väestörakenne väestöennusteen mukaan vuosina 2020-2040**

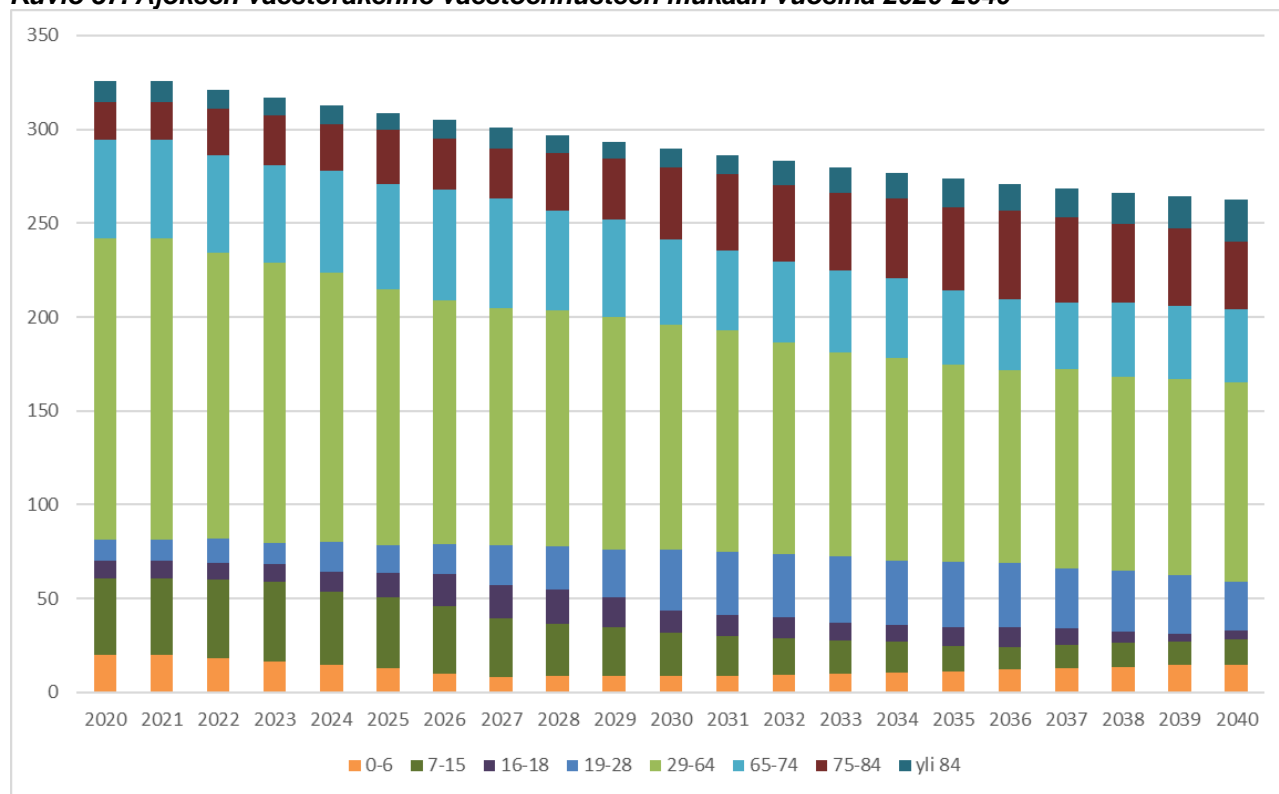


### 5.14. Ajos

**Taulukko 25. Ajoksen väestörakenne väestöennusteen mukaan vuosina 2020-2040**

Vuosi	0-3	0-6	7	7-15	16-18	19-28	29-64	yli 64	65-74	75-84	yli 84
2020	11	20	5	41	9	11	161	84	53	20	11
2021	11	20	5	41	9	11	161	84	53	20	11
2022	9	18	3	42	9	13	152	87	52	25	10
2023	7	16	3	43	9	11	149	88	52	27	9
2024	5	15	3	39	11	16	144	89	54	25	10
2025	5	13	3	38	13	15	136	94	56	29	9
2026	5	10	4	36	17	16	130	96	59	27	10
2027	5	8	3	31	18	21	126	96	58	27	11
2028	5	9	1	28	18	23	125	93	53	31	10
2029	5	9	1	26	15	26	123	94	52	32	9
2030	5	9	1	23	12	33	120	94	45	39	10
2031	5	9	1	21	11	33	118	93	42	41	10
2032	6	9	1	19	11	34	113	96	43	41	13
2033	6	10	1	18	9	35	109	98	43	41	13
2034	7	11	1	16	9	34	108	98	42	43	13
2035	7	11	1	13	10	35	105	99	39	45	15
2036	8	12	1	12	11	35	103	99	38	47	15
2037	8	13	1	12	9	32	106	96	35	46	15
2038	8	14	2	12	6	33	103	98	40	42	17
2039	9	14	2	13	4	31	104	98	39	41	17
2040	9	15	2	14	5	26	106	97	39	36	22

**Kuvio 37. Ajoksen väestörakenne väestöennusteen mukaan vuosina 2020-2040**



**TALOUSPALVELUIDEN JULKAISUT VUONNA 2021**

1/2021	Katsaus Kemin ja Kemi-Tornio-seudun kehitykseen 1/2021
2/2021	Toimintakertomus ja tilinpäätös 2020
3/2021	Katsaus Kemin ja Kemi-Tornio-seudun kehitykseen 2/2021
4/2021	Katsaus Kemin ja Kemi-Tornio-seudun kehitykseen 3/2021
5/2021	Katsaus Kemin ja Kemi-Tornio-seudun kehitykseen 4/2021
6/2021	Tilastollinen vuosikirja 2020
7/2021	Valtuustokauden 2017-2021 työn arviointi
8/2021	Katsaus Kemin ja Kemi-Tornio-seudun kehitykseen 5/2021
9/2021	Katsaus Kemin ja Kemi-Tornio-seudun kehitykseen 6/2021
10/2021	Katsaus Kemin ja Kemi-Tornio-seudun kehitykseen 7/2021
11/2021	Kuntavaalit 2021
12/2021	Katsaus Kemin ja Kemi-Tornio-seudun kehitykseen 8/2021
13/2021	Väestöennuste 2021–2040